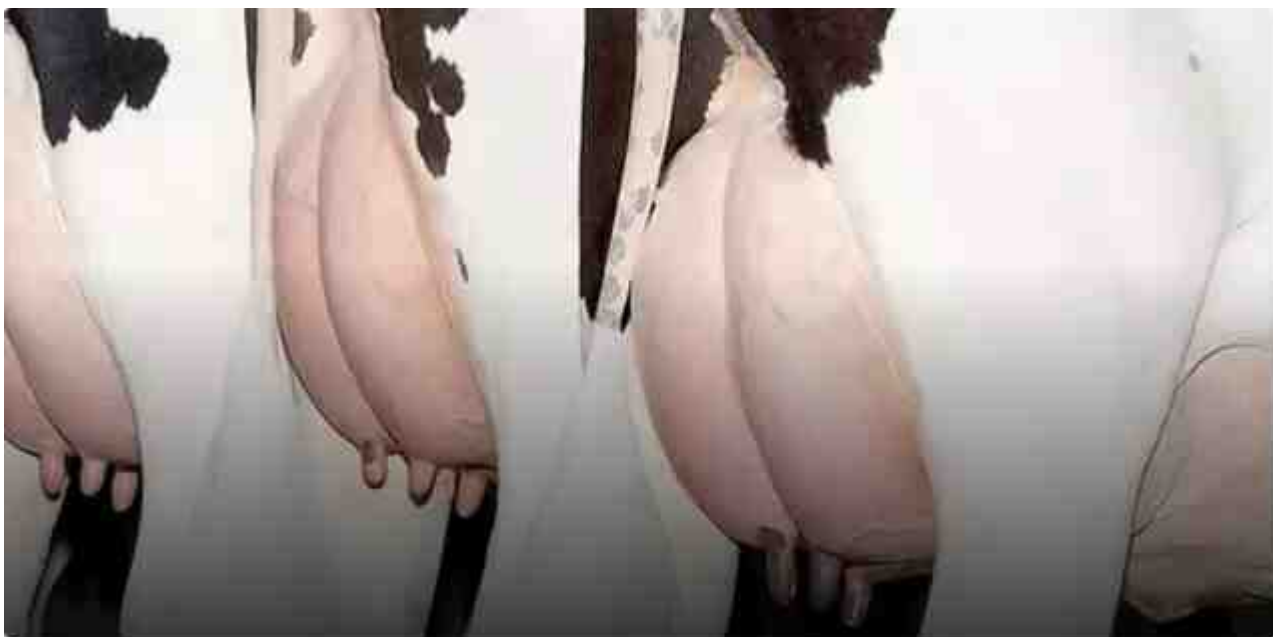


# **Notre sélection ABS Holstein 2024-2025**



**Christian Grandjean 079 206 79 68**

**[christian.grandjean@span.ch](mailto:christian.grandjean@span.ch)**

**Samuel Oehninger 079 281 99 44**

**[s.oehninger@hotmail.com](mailto:s.oehninger@hotmail.com)**





# HOLSTEIN Résumé génétique

Ferti. doses

RWD uniquement taureaux ABS

## Index

NM\$	+421
TPI	+2474
CM\$	+430
GM\$	+366
FMS\$	+357

\*TPI is a registered trademark of the Holstein Association USA

## Potential Genetic Conditions

CV, HH2C, HH5C

94H018318	ABSTRACT
29H018296	ACHIEVER
94H014105	AFTERSHOCK
29H018071	ALAN
94H018848	ANGLER
94H018656	ATMOSPHERE
29H014925	BEAU
29H018937	BUNDLE
94H019074	CHEERS
94H019526	DREAMBIG
94H019766	FITTERS CHOICE
288H00216	HANIKO
94H019084	IMPACT
29H018708	KENOBI
29H018503	MANSUR
29H018343	MEDLEY
29H020539	MELBY-P
29H019840	MOORLAND-PP
29H018373	PROPHECY
94H019988	ROLEX
29H018691	SAMARITAN
94H018609	SANDSTORM
29H018611	SKYWALKER
29H018208	SPECTRE
94H019370	SUMMERFEST
94H020248	THE ALPS
94H021203	TOPGUN
94H020977	WINNERS CIRCLE-P

## Production

Lait	+650 Lbs	94% CD
MP	+32 Lbs	+0,04%
MG	+51 Lbs	+0,10%

## Santé & Fertilité

LGF	+1,6	91% CD
Durabilité	-1,1	83% CD
Taux de gestation	-2,0	90% CD
CEL	2,88	93% CD
Taux de conception génisses	+0,4	88% CD
Taux de conception vaches	-1,5	90% CD
FS	-43	
RFI	-11	
Vitesse de traite	99	
Tempérament	100	
AHI	101	

## Index Vêlage

Naissance	2,3%	93% CD	2096 Obs
Vêlage	2,3%	86% CD	754 Obs
Veaux morts nés (taureaux)	6,1%	88% CD	1912 Obs
Veaux Morts Nés (filles)	5,4%	84% CD	674 Obs

## Conformation

	-2	-1	0	1	2	
Type						1,67
Mamelle						1,41
Membres						0,55
Capacité						0,35
Taille						1,63 Grand
Puissance						0,62 Fort
Profondeur de corps						0,98 Profond
Angularité						1,58 Angulaire
Inclinaison de bassin						0,07 Incliné
Largeur aux ischions						1,14 Large
Membres vue de côté						0,28 Courbé
Membres vue arrière						0,78 Droit
Angle du pied						1,03 Fort
Pointage membres						0,89 Haut
Attache avant						1,73 Fort
Hauteur att. arrière						1,94 Haut
Largeur att. arrière						1,91 Large
Ligament						1,35 Fort
Profondeur de Mamelle						1,54 Peu profond
Placement trayons avant						1,23 rapprochés
Placement trayons arrière						1,38 rapprochés
Longueur des trayons						-0,04 Short

# ABSTRACT | 94H018318 | KHW SILVER ABSTRACT-ET

## Pédigrée

- PÈRE: SEAGULL-BAY SILVER-ET
- MÈRE: KHW MCCUTCHEN AFLIRT-ET
- GPM: DE-SU BKM MCCUTCHEN 1174-ET
- GMM: KAMPS-HOLLOW ALTITUDE-ET
- AGPM: REGANCREST ELTON DURHAM-ET

## Données réelles du terrain

Ferti. doses \*\*  
1735 Obs

Numéro	003128204853
Nom	KHW SILVER ABSTRACT-ET
statut	99%-I
Date de naissance	2015-07-12
%consang. attendu	10,0%
aAa	243
DMS	123,126
Kappa Caséine	AB
Beta Caséine	A2/A2
IB-M/USA	08/2024
Propriétaire	ABS Global

## Production

Filles: 484 Troupeaux: 208 NM\$: +38 TPI: +2153

Lait	+239 Lbs	97% CD
MP	+7 Lbs	0,00%
MG	+20 Lbs	+0,04%
CM\$	+41	
GM\$	-19	
FM\$	+34	

## Santé & Fertilité

LGF	-0,8	94% CD
Durabilité	-3,3	84% CD
Taux de gestation	-2,9	92% CD
CEL	2,85	96% CD
Taux de conception génisses	-1,0	85% CD
Taux de conception vaches	-4,1	93% CD
FS	-107	
RFI	19	
Vitesse de traite	103	
Tempérament	104	
AHI	105	
Genes recessifs	CV, HH1T, HH2T, HH3T, HH4T, HH5T, HH6T, HMW0, TC, TD, TL, TN, TR, TY	

## Index Vêlage

Naissance	2,3%	95% CD	773 Obs
Vêlage	1,7%	82% CD	152 Obs
Veaux morts nés (taureaux)	6,5%	88% CD	737 Obs
Veaux Morts Nés (filles)	5,2%	81% CD	145 Obs

## Conformation

Filles: 166 Troupeaux: 96 CD Type: 94%

	-2	-1	0	1	2	
Type						2,09
Mamelle						1,91
Membres						1,24
Capacité						0,58
Taille						1,78 Grand
Puissance						0,53 Fort
Profondeur de corps						0,71 Profond
Angularité						1,17 Angulaire
Inclinaison de bassin						-0,23 Ischions hauts
Largeur aux ischions						1,67 Large
Membres vue de côté						1,00 Courbé
Membres vue arrière						2,03 Droit
Angle du pied						1,31 Fort
Pointage membres						1,43 Haut
Attache avant						2,60 Fort
Hauteur att. arrière						2,38 Haut
Largeur att. arrière						1,54 Large
Ligament						1,91 Fort
Profondeur de Mamelle						2,50 Peu profond
Placement trayons avant						1,32 rapprochés
Placement trayons arrière						1,37 rapprochés
Longueur des trayons						0,11 Long

# ACHIEVER | 29H018296 | ABS ACHIEVER-ET

## Pédigrée

- PÈRE: WOODCREST MOGUL YODER-ET
- MÈRE: COMPASS-TRT AMRC AE J925-ET
- GPM: APINA ALTAEMBASSY-ET
- GMM: SEAGULL-BAY MISS AMERICA-ET
- AGPM: ROYLANE SOCRA ROBUST-ET

## Données réelles du terrain

Ferti. doses \*\*\*\*  
5487 Obs

Numéro	003128557482
Nom	ABS ACHIEVER-ET
statut	99%-NA
Date de naissance	2015-11-15
%consang. attendu	11,6%
aAa	423
DMS	345,456
Kappa Caséine	BB
Beta Caséine	A2/A2
IB-M/USA	08/2024
Propriétaire	ABS Global



DTR: Winstar Achiever Model-ET VG-85

## Production

Filles: 15524 Troupeaux: 2078 NM\$: +934 TPI: +2730

Lait	+160 Lbs	99% CD
MP	+30 Lbs	+0,10%
MG	+114 Lbs	+0,42%
CMS\$	+955	
GM\$	+850	
FMS\$	+805	

## Santé & Fertilité

LGF	+4,3	99% CD
Durabilité	+1,9	98% CD
Taux de gestation	-2,8	99% CD
CEL	2,66	99% CD
Taux de conception génisses	+1,2	99% CD
Taux de conception vaches	-1,8	99% CD
FS	358	
RFI	-119	
Vitesse de traite	102	
Tempérament	97	
AHI	114	
Genes recessifs	HH1T, HH2T, HH3T, HH4T, HH5C, HH6T, TC, TD, TE, TL, TN, TV, TY	

## Index Vêlage

Naissance	1,7%	99% CD	6087 Obs
Vêlage	2,1%	99% CD	2046 Obs
Veaux morts nés (taureaux)	5,1%	99% CD	5892 Obs
Veaux Morts Nés (filles)	4,8%	99% CD	1927 Obs

## Conformation

Filles: 5778 Troupeaux: 987 CD Type: 99%

	-2	-1	0	1	2	
Type			0			-0,13
Mamelle						0,70
Membres						0,04
Capacité						-1,58
Taille						-1,39 Court
Puissance						-1,40 Frêle
Profondeur de corps						-1,12 Peu profond
Angularité						-0,02 Serré
Inclinaison de bassin						-0,64 Ischions hauts
Largeur aux ischions						-1,02 Étroit
Membres vue de côté						-0,77 Straight
Membres vue arrière						-0,32 Panards
Angle du pied						-1,07 Basse
Pointage membres						-0,16 Basse
Attache avant						0,47 Fort
Hauteur att. arrière						0,38 Haut
Largeur att. arrière						-0,04 Étroit
Ligament						0,07 Fort
Profondeur de Mamelle						0,40 Peu profond
Placement trayons avant						0,92 rapprochés
Placement trayons arrière						0,96 rapprochés
Longueur des trayons						-0,04 Short

## Pédigrée

- PÈRE: ESKDALE MISTER-ET
- MÈRE: ESKDALE KIMBALL AVODAH-RED
- GPM: SEAGULL-BAY SLVR KIMBALL-ET
- GMM: ESKDALE OLYMPIAN DUTY-ET
- AGPM: LADYS-MANOR OLYMPIAN

## Données réelles du terrain

Ferti. doses \*\*  
522 Obs

Numéro	003139120220
Nom	ESKDALE MR AFLAME-RED-ET
statut	99%-I
Date de naissance	2019-02-22
%consang. attendu	8,0%
aAa	264
DMS	234,123
Kappa Caséine	AA
Beta Caséine	A1/A2
IB-M/USA	12/2024
Propriétaire	ABS Global



DTR: Lyons-DI Aflame Aria-Red, Carly Ann Lyons-Steere, Castalia, IA

## Production

Filles: 481 Troupeaux: 218 NM\$: +196 TPI: +2278

Lait	+743 Lbs	96% CD
MP	+29 Lbs	+0,02%
MG	+25 Lbs	-0,01%
CMS	+202	
GMS	+189	
FMS	+162	

## Santé &amp; Fertilité

LGF	+0,3	87% CD
Durabilité	-4,4	75% CD
Taux de gestation	-0,7	88% CD
CEL	2,90	94% CD
Taux de conception génisses	+1,2	82% CD
Taux de conception vaches	-0,8	87% CD
FS	-110	
RFI	82	
Vitesse de traite	104	
Tempérament	105	
AHI	89	
Genes récessifs	HH1T, HH2T, HH3T, HH4T, HH5T, HH6T, RC, TC, TD, TE, TL, TN, TS, TV, TY	

## Index Vêlage

Naissance	1,7%	94% CD	717 Obs
Vêlage	2,5%	76% CD	102 Obs
Veaux morts nés (taureaux)	6,0%	87% CD	676 Obs
Veaux Morts Nés (filles)	6,6%	74% CD	97 Obs

## Conformation

Filles: 153 Troupeaux: 79 CD Type: 93%

	-2	-1	0	1	2	
Type						1,66
Mamelle						1,20
Membres						-0,28
Capacité						0,19
Taille						2,01 Grand
Puissance						0,05 Fort
Profondeur de corps						0,46 Profond
Angularité						1,06 Angulaire
Inclinaison de bassin						0,04 Incliné
Largeur aux ischions						0,91 Large
Membres vue de côté						0,63 Courbé
Membres vue arrière						-0,91 Panards
Angle du pied						1,38 Fort
Pointage membres						0,40 Haut
Attache avant						1,97 Fort
Hauteur att. arrière						2,26 Haut
Largeur att. arrière						1,24 Large
Ligament						0,28 Fort
Profondeur de Mamelle						1,96 Peu profond
Placement trayons avant						-0,03 Wide
Placement trayons arrière						-0,08 Wide
Longueur des trayons						-0,79 Short



# AFTERSHOCK | 94H014105 | MS ATLEES SHT AFTERSHOCK-ET

## Pédigrée

- PÈRE: PICSTON SHOTTLE-ET
- MÈRE: MD-DELIGHT DURHAM ATLEE-ET
- GPM: REGANCREST ELTON DURHAM-ET
- GMM: MD-DELIGHT STRM AMBERLEE-ET
- AGPM: MAUGHLIN STORM-ET

## Données réelles du terrain

Ferti. doses \*\*\*  
555 Obs

Numéro	000065249839
Nom	MS ATLEES SHT AFTERSHOCK-ET
statut	100%-NA
Date de naissance	2007-12-01
%consang. attendu	7,9%
aAa	216
DMS	234
Kappa Caséine	AE
Beta Caséine	A1/A1
IB-M/USA	08/2024
Propriétaire	ABS Global



DTR: Butlerview Aftersh April-ET EX-95, Ryan Lauber, Union Grove, WI

## Production

Filles: 45577 Troupeaux: 12226 NM\$: -395 TPI: +1676

Lait	-417 Lbs	99% CD
MP	-31 Lbs	-0,07%
MG	-21 Lbs	-0,02%
CMS\$	-404	
GM\$	-477	
FMS\$	-311	

## Santé & Fertilité

LGF	-0,6	99% CD
Durabilité	-1,6	99% CD
Taux de gestation	-2,6	99% CD
CEL	2,94	99% CD
Taux de conception génisses	-0,2	98% CD
Taux de conception vaches	-3,2	99% CD
FS	-230	
RFI	95	
Vitesse de traite	105	
Tempérament	100	
AHI	109	
Genes recésifs	HH1T, HH2T, HH3T, HH4T, HH5C, HH6T, TC, TD, TE, TL, TV, TY	

## Index Vêlage

Naissance	2,6%	99% CD	16355 Obs
Vêlage	4,6%	99% CD	7577 Obs
Veaux morts nés (taureaux)	8,8%	99% CD	15079 Obs
Veaux Morts Nés (filles)	9,1%	99% CD	6882 Obs

## Conformation

Filles: 27536 Troupeaux: 8275 CD Type: 99%

	-2	-1	0	1	2	
Type						1,55
Mamelle						1,15
Membres						0,59
Capacité						0,89
Taille						0,96 Grand
Puissance						1,13 Fort
Profondeur de corps						1,42 Profond
Angularité						1,42 Angulaire
Inclinaison de bassin						-0,80 Ischions hauts
Largeur aux ischions						2,40 Large
Membres vue de côté						0,66 Courbé
Membres vue arrière						0,05 Droit
Angle du pied						1,02 Fort
Pointage membres						0,94 Haut
Attache avant						1,22 Fort
Hauteur att. arrière						1,73 Haut
Largeur att. arrière						1,61 Large
Ligament						1,70 Fort
Profondeur de Mamelle						0,90 Peu profond
Placement trayons avant						0,06 rapprochés
Placement trayons arrière						0,45 rapprochés
Longueur des trayons						1,03 Long

# ALAN | 29H018071 | SEAGULL-BAY ALAN-ET

## Pédigrée

- PÈRE: SEAGULL-BAY SILVER-ET
- MÈRE: DEBOER SUPERSIRE AMERA-ET
- GPM: SEAGULL-BAY SUPERSIRE-ET
- GMM: DEBOER DIGGER AMIE-ET
- AGPM: RONELEE GOLD DIGGER-ET

## Données réelles du terrain

Ferti. doses \*\*\*  
516 Obs

Numéro	003124720407
Nom	SEAGULL-BAY ALAN-ET
statut	100%-NA
Date de naissance	2014-12-27
%consang. attendu	11,3%
aAa	534
DMS	456,561
Kappa Caséine	AB
Beta Caséine	A1/A2
IB-M/USA	08/2024
Propriétaire	ABS Global



DTR: ABC Alan 5144-Grade GP-84, ABC Farm, Canastota, NY

## Production

Filles: 5551 Troupeaux: 989 NM\$: +399 TPI: +2349

Lait	+281 Lbs	99% CD
MP	+19 Lbs	+0,04%
MG	+51 Lbs	+0,16%
CM\$	+410	
GM\$	+368	
FM\$	+342	

## Santé & Fertilité

LGF	+1,7	99% CD
Durabilité	-0,1	94% CD
Taux de gestation	-0,7	98% CD
CEL	2,76	99% CD
Taux de conception génisses	-0,5	95% CD
Taux de conception vaches	+0,4	98% CD
FS	-54	
RFI	-49	
Vitesse de traite	94	
Tempérament	95	
AHI	126	
Genes recessifs	HH1T, HH2T, HH3T, HH4T, HH5T, HH6T, HMW0, TC, TD, TL, TN, TR, TV, TY	

## Index Vêlage

Naissance	1,9%	99% CD	4604 Obs
Vêlage	1,4%	96% CD	1863 Obs
Veaux morts nés (taureaux)	5,4%	97% CD	4026 Obs
Veaux Morts Nés (filles)	3,1%	97% CD	1573 Obs

## Conformation

Filles: 635 Troupeaux: 165 CD Type: 96%

	-2	-1	0	1	2	
Type						0,02
Mamelle						0,05
Membres						0,22
Capacité						0,68
Taille						0,16 Grand
Puissance						0,41 Fort
Profondeur de corps						-0,17 Peu profond
Angularité						-0,99 Serré
Inclinaison de bassin						0,93 Incliné
Largeur aux ischions						-0,63 Étroit
Membres vue de côté						-0,97 Straight
Membres vue arrière						0,32 Droit
Angle du pied						1,24 Fort
Pointage membres						0,17 Haut
Attache avant						-0,11 Faible
Hauteur att. arrière						0,52 Haut
Largeur att. arrière						0,03 Large
Ligament						0,05 Fort
Profondeur de Mamelle						-0,35 Profond
Placement trayons avant						0,75 rapprochés
Placement trayons arrière						1,03 rapprochés
Longueur des trayons						0,80 Long



# ANGLER | 94H018848 | BRABANTDALE ANGLER-ET

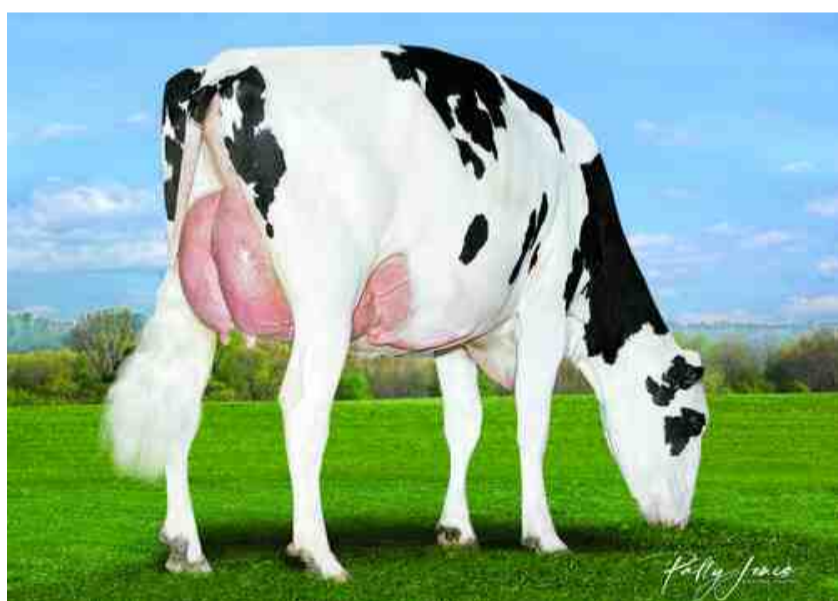
## Pédigrée

- PÈRE: S-S-I MONTROSS DUKE-ET
- MÈRE: BLONDIN MCCUTCHEN ANGELICA-ET
- GPM: DE-SU BKM MCCUTCHEN 1174-ET
- GMM: RWM SNOW ANGEL-ET
- AGPM: FLEVO GENETICS SNOWMAN-ET

## Données réelles du terrain

Ferti. doses \*\*\*  
548 Obs

Numéro	000042002132
Nom	BRABANTDALE ANGLER-ET
statut	99%-I
Date de naissance	2017-01-31
%consang. attendu	10,8%
aAa	342
DMS	345,234
Kappa Caséine	AA
Beta Caséine	A2/A2
IB-M/USA	08/2024
Propriétaire	ABS Global



DTR: Nandale Angler Jazz VG-88, Nandale Farm, Pakenham, ON, Canada

## Production

Filles: 1385 Troupeaux: 516 NM\$: +334 TPI: +2437

Lait	+1745 Lbs	98% CD
MP	+48 Lbs	-0,03%
MG	+80 Lbs	+0,05%
CM\$	+335	
GM\$	+218	
FM\$	+348	

## Santé & Fertilité

LGF	-2,2	94% CD
Durabilité	-4,5	83% CD
Taux de gestation	-6,4	93% CD
CEL	2,81	97% CD
Taux de conception génisses	-3,3	89% CD
Taux de conception vaches	-7,0	93% CD
FS	-201	
RFI	-79	
Vitesse de traite	94	
Tempérament	99	
AHI	97	
Genes récessifs	HH1T, HH2T, HH3T, HH4T, HH5T, HH6T, TC, TD, TE, TL, TN, TR, TV, TY	

## Index Vêlage

Naissance	3,0%	95% CD	763 Obs
Vêlage	2,6%	91% CD	331 Obs
Veaux morts nés (taureaux)	6,6%	89% CD	731 Obs
Veaux Morts Nés (filles)	5,8%	91% CD	322 Obs

## Conformation

Filles: 846 Troupeaux: 373 CD Type: 97%

	-2	-1	0	1	2	
Type						2,20
Mamelle						1,50
Membres						-0,04
Capacité						1,85
Taille						2,85 Grand
Puissance						2,40 Fort
Profondeur de corps						2,76 Profond
Angularité						2,25 Angulaire
Inclinaison de bassin						0,55 Incliné
Largeur aux ischions						1,76 Large
Membres vue de côté						0,72 Courbé
Membres vue arrière						0,29 Droit
Angle du pied						1,36 Fort
Pointage membres						0,60 Haut
Attache avant						1,90 Fort
Hauteur att. arrière						2,86 Haut
Largeur att. arrière						3,55 Large
Ligament						1,17 Fort
Profondeur de Mamelle						1,00 Peu profond
Placement trayons avant						0,78 rapprochés
Placement trayons arrière						0,76 rapprochés
Longueur des trayons						2,27 Long

# ATMOSPHERE | 94H018656 | BRABANTDALE ATMOSPHERE-ET

## Pédigrée

- PÈRE: CYCLE DOORMAN JACOBY-ET
- MÈRE: BLONDIN MCCUTCHEN ANGELICA-ET
- GPM: DE-SU BKM MCCUTCHEN 1174-ET
- GMM: RWM SNOW ANGEL-ET
- AGPM: FLEVO GENETICS SNOWMAN-ET

Numéro	000042002070
Nom	BRABANTDALE ATMOSPHERE-ET
statut	99%-I
Date de naissance	2016-09-23
%consang. attendu	8,6%
aAa	243
DMS	123,135
Kappa Caséine	AE
Beta Caséine	A1/A2
IB-M/USA	08/2024
Propriétaire	ABS Global



DTR: Mount Elm Atmosphere Puddle VG-86, Yorellea Farms & Bruce & Susan Mode, St. Eugene, ON, Canada

## Production

Filles: 686 Troupeaux: 335 NM\$: -150 TPI: +1979

Lait	+887 Lbs	97% CD
MP	-9 Lbs	-0,14%
MG	0 Lbs	-0,13%
CM\$	-163	
GM\$	-264	
FM\$	+6	

## Santé & Fertilité

LGF	-0,4	92% CD
Durabilité	-3,6	80% CD
Taux de gestation	-4,2	91% CD
CEL	2,68	95% CD
Taux de conception génisses	-0,7	85% CD
Taux de conception vaches	-5,3	90% CD
FS	-165	
RFI	-61	
Vitesse de traite	101	
Tempérament	102	
AHI	103	
Genes récessifs	HH1T, HH2T, HH3T, HH4T, HH5C, HH6T, HMWO, TC, TD, TL, TN, TR, TV, TY	

## Index Vêlage

Naissance	3,4%	91% CD	280 Obs
Vêlage	3,2%	86% CD	106 Obs
Veaux morts nés (taureaux)	6,8%	81% CD	270 Obs
Veaux Morts Nés (filles)	6,1%	84% CD	99 Obs

## Conformation

Filles: 445 Troupeaux: 243 CD Type: 95%

	-2	-1	0	1	2	
Type						2,69
Mamelle						2,28
Membres						0,75
Capacité						1,48
Taille						3,01 Grand
Puissance						1,82 Fort
Profondeur de corps						2,37 Profond
Angularité						2,00 Angulaire
Inclinaison de bassin						-0,92 Ischions hauts
Largeur aux ischions						1,36 Large
Membres vue de côté						1,11 Courbé
Membres vue arrière						1,48 Droit
Angle du pied						2,59 Fort
Pointage membres						1,23 Haut
Attache avant						3,38 Fort
Hauteur att. arrière						3,17 Haut
Largeur att. arrière						2,57 Large
Ligament						1,64 Fort
Profondeur de Mamelle						3,09 Peu profond
Placement trayons avant						1,47 rapprochés
Placement trayons arrière						1,50 rapprochés
Longueur des trayons						0,73 Long



# BEAU | 29H014925 | REGANCREST BEAU-ET

## Pédigrée

- PÈRE: LONG-LANGS OMAN OMAN-ET
- MÈRE: REGANCREST G BRIZELDA-ET
- GPM: BRAEDALE GOLDWYN
- GMM: REGANCREST-PR BARBIE-ET
- AGPM: REGANCREST ELTON DURHAM-ET

## Données réelles du terrain

Ferti. doses \*\*  
2905 Obs

Numéro	000066626020
Nom	REGANCREST BEAU-ET
statut	100%-NA
Date de naissance	2010-02-28
%consang. attendu	8,5%
aAa	234
DMS	345,135
Kappa Caséine	
Beta Caséine	A1/A2
IB-M/USA	08/2024
Propriétaire	ABS Global

## Production

Filles: 7266 Troupeaux: 2205 NM\$: -156 TPI: +1722

Lait	-597 Lbs	99% CD
MP	+4 Lbs	+0,09%
MG	-8 Lbs	+0,06%
CM\$	-143	
GM\$	-153	
FM\$	-259	

## Santé & Fertilité

LGF	-3,3	98% CD
Durabilité	-0,5	93% CD
Taux de gestation	-2,1	97% CD
CEL	2,98	99% CD
Taux de conception génisses	-2,2	95% CD
Taux de conception vaches	-3,5	98% CD
FS	108	
RFI	104	
Vitesse de traite	101	
Tempérament	97	
AHI	98	
Genes recessifs	HCDDT, HH1T, HH2T, HH3T, HH4T, HH5T, HH6T, HMW0, TD, TL, TV, TY	

## Index Vêlage

Naissance	1,6%	99% CD	3960 Obs
Vêlage	2,0%	97% CD	1722 Obs
Veaux morts nés (taureaux)	4,8%	96% CD	2567 Obs
Veaux Morts Nés (filles)	6,1%	96% CD	1302 Obs

## Conformation

Filles: 2248 Troupeaux: 926 CD Type: 98%

	-2	-1	0	1	2	
Type						-0,67
Mamelle						-0,28
Membres						-0,57
Capacité						-1,40
Taille						0,39 <b>Grand</b>
Puissance						-1,39 <b>Frêle</b>
Profondeur de corps						-1,07 <b>Peu profond</b>
Angularité						-0,17 <b>Serré</b>
Inclinaison de bassin						1,83 <b>Incliné</b>
Largeur aux ischions						-2,85 <b>Etroit</b>
Membres vue de côté						0,26 <b>Courbé</b>
Membres vue arrière						-1,13 <b>Panards</b>
Angle du pied						-0,03 <b>Basse</b>
Pointage membres						-0,27 <b>Basse</b>
Attache avant						-1,08 <b>Faible</b>
Hauteur att. arrière						-0,08 <b>Basse</b>
Largeur att. arrière						-0,87 <b>Etroit</b>
Ligament						1,16 <b>Fort</b>
Profondeur de Mamelle						0,45 <b>Peu profond</b>
Placement trayons avant						0,02 <b>rapprochés</b>
Placement trayons arrière						0,49 <b>rapprochés</b>
Longueur des trayons						0,21 <b>Long</b>

# BUNDLE | 29H018937 | DENOVO 9367 BUNDLE-ET

## Pédigrée

- PÈRE: ABS ACHIEVER-ET
- MÈRE: PEN-COL RUBICON BETH-ET
- GPM: EDG RUBICON-ET
- GMM: PEN-COL SS BUFFY-ET
- AGPM: SEAGULL-BAY SUPERSIRE-ET

## Données réelles du terrain

Ferti. doses \*\*  
647 Obs

Numéro	003145628940
Nom	DENOVO 9367 BUNDLE-ET
statut	99%-NA
Date de naissance	2017-11-27
%consang. attendu	11,5%
aAa	342
DMS	
Kappa Caséine	BB
Beta Caséine	A2/A2
IB-M/USA	08/2024
Propriétaire	ABS Global



DAM: Pen-Col Rubicon Beth-ET VG-87

## Production

Filles: 7174 Troupeaux: 689 NM\$: +663 TPI: +2554

Lait	+278 Lbs	99% CD
MP	+33 Lbs	+0,09%
MG	+76 Lbs	+0,25%
CM\$	+681	
GM\$	+584	
FM\$	+541	

## Santé & Fertilité

LGF	+2,9	98% CD
Durabilité	+2,4	90% CD
Taux de gestation	-2,8	98% CD
CEL	2,79	99% CD
Taux de conception génisses	+0,2	97% CD
Taux de conception vaches	-1,1	97% CD
FS	202	
RFI	-125	
Vitesse de traite	86	
Tempérament	96	
AHI	101	
Genes récessifs	HH1T, HH2T, HH3T, HH4T, HH5T, HH6T, TC, TD, TE, TL, TN, TR, TS, TV, TY	

## Index Vêlage

Naissance	2,0%	97% CD	1763 Obs
Vêlage	2,3%	94% CD	813 Obs
Veaux morts nés (taureaux)	6,0%	94% CD	1475 Obs
Veaux Morts Nés (filles)	4,5%	93% CD	624 Obs

## Conformation

Filles: 1752 Troupeaux: 329 CD Type: 98%

	-2	-1	0	1	2	
Type						0,58
Mamelle						0,86
Membres						0,28
Capacité						-0,51
Taille						-0,27 Court
Puissance						-0,30 Frêle
Profondeur de corps						-0,10 Peu profond
Angularité						0,71 Angulaire
Inclinaison de bassin						0,06 Incliné
Largeur aux ischions						0,64 Large
Membres vue de côté						0,48 Courbé
Membres vue arrière						-0,23 Panards
Angle du pied						-0,28 Basse
Pointage membres						0,37 Haut
Attache avant						0,82 Fort
Hauteur att. arrière						0,76 Haut
Largeur att. arrière						0,74 Large
Ligament						0,86 Fort
Profondeur de Mamelle						0,48 Peu profond
Placement trayons avant						0,90 rapprochés
Placement trayons arrière						1,59 rapprochés
Longueur des trayons						0,02 Long



# CHEERS | 94H019074 | MILKSOURCE CHEERS-ET

## Pédigrée

- PÈRE: MR SUNROSE SATURN
- MÈRE: BRACKLEYFARM CHELIOS CHEERIO
- GPM: DOMICOLE CHELIOS-ET
- GMM: BRACKLEYFARM GOLDWYN CORINE
- AGPM: BRAEDALE GOLDWYN

## Données réelles du terrain

Ferti. doses \*\*  
509 Obs

Numéro	003132912604
Nom	MILKSOURCE CHEERS-ET
statut	100%-NA
Date de naissance	2017-11-29
%consang. attendu	7,3%
aAa	516
DMS	234,345
Kappa Caséine	AB
Beta Caséine	A2/A2
IB-M/USA	08/2024
Propriétaire	ABS Global



DAM: Brackleyfarm Chelios Cheerio EX-96

## Production

Filles: 1191 Troupeaux: 405 NM\$: +37 TPI: +2164

Lait	+288 Lbs	98% CD
MP	+9 Lbs	0,00%
MG	-20 Lbs	-0,12%
CM\$	+40	
GM\$	-35	
FM\$	+31	

## Santé & Fertilité

LGF	+2,9	93% CD
Durabilité	-0,6	80% CD
Taux de gestation	-1,3	93% CD
CEL	2,87	97% CD
Taux de conception génisses	+2,9	88% CD
Taux de conception vaches	+0,2	93% CD
FS	-71	
RFI	187	
Vitesse de traite	100	
Tempérament	94	
AHI	100	
Genes recessifs	HH1T, HH2T, HH3T, HH4T, HH5T, HH6T, HMW0, TC, TD, TL, TN, TR, TS, TV, TY	

## Index Vêlage

Naissance	2,3%	96% CD	1251 Obs
Vêlage	3,2%	88% CD	257 Obs
Veaux morts nés (taureaux)	7,4%	92% CD	1189 Obs
Veaux Morts Nés (filles)	9,5%	85% CD	239 Obs

## Conformation

Filles: 538 Troupeaux: 219 CD Type: 97%

	-2	-1	0	1	2	
Type						2,27
Mamelle						2,19
Membres						1,77
Capacité						-0,76
Taille						0,59 Grand
Puissance						-0,25 Frêle
Profondeur de corps						0,34 Profond
Angularité						1,88 Angulaire
Inclinaison de bassin						0,51 Incliné
Largeur aux ischions						0,84 Large
Membres vue de côté						0,24 Courbé
Membres vue arrière						1,95 Droit
Angle du pied						1,08 Fort
Pointage membres						1,76 Haut
Attache avant						2,79 Fort
Hauteur att. arrière						2,84 Haut
Largeur att. arrière						1,85 Large
Ligament						1,53 Fort
Profondeur de Mamelle						1,73 Peu profond
Placement trayons avant						2,16 rapprochés
Placement trayons arrière						2,15 rapprochés
Longueur des trayons						-0,67 Short



# DREAMBIG | 94H019526 | KINGS-RANSOM S DREAMBIG

## Pédigrée

- PÈRE: PARKHURST SAMARITAN-ET
- MÈRE: KINGS-RANSOM GRAN DANDY-ET
- GPM: PROGENESIS GRANITE-ET
- GMM: KINGS-RANSOM DELTA DESTINY
- AGPM: MR MOGUL DELTA 1427-ET

## Données réelles du terrain

Ferti. doses \*\*\*  
707 Obs

Numéro	003205611050
Nom	KINGS-RANSOM S DREAMBIG
statut	99%-I
Date de naissance	2019-05-07
%consang. attendu	10,4%
aAa	321
DMS	123,126
Kappa Caséine	BB
Beta Caséine	A2/A2
IB-M/USA	08/2024
Propriétaire	ABS Global



DTR: Sco-Lo Dreambig 1090 VG-86, Scott Cannon, West Union, IA

## Production

Filles: 1040 Troupeaux: 319 NM\$: +628 TPI: +2817

Lait	+1250 Lbs	97% CD
MP	+63 Lbs	+0,09%
MG	+80 Lbs	+0,12%
CM\$	+642	
GM\$	+577	
FM\$	+509	

## Santé & Fertilité

LGF	+0,7	90% CD
Durabilité	-2,1	74% CD
Taux de gestation	-2,7	90% CD
CEL	2,99	95% CD
Taux de conception génisses	+1,3	88% CD
Taux de conception vaches	-3,2	89% CD
FS	-115	
RFI	-24	
Vitesse de traite	99	
Tempérament	101	
AHI	101	
Genes recessifs	HH1T, HH2T, HH3T, HH4T, HH5T, HH6T, TC, TD, TE, TL, TN, TR, TS, TV, TY	

## Index Vêlage

Naissance	2,4%	97% CD	1629 Obs
Vêlage	1,6%	81% CD	129 Obs
Veaux morts nés (taureaux)	6,2%	94% CD	1577 Obs
Veaux Morts Nés (filles)	4,7%	79% CD	126 Obs

## Conformation

Filles: 356 Troupeaux: 159 CD Type: 95%

	-2	-1	0	1	2	
Type						3,20
Mamelle						1,99
Membres						1,48
Capacité						0,91
Taille						2,99 Grand
Puissance						1,57 Fort
Profondeur de corps						2,58 Profond
Angularité						3,45 Angulaire
Inclinaison de bassin						0,40 Incliné
Largeur aux ischions						3,00 Large
Membres vue de côté						0,81 Courbé
Membres vue arrière						2,11 Droit
Angle du pied						1,49 Fort
Pointage membres						2,02 Haut
Attache avant						2,28 Fort
Hauteur att. arrière						2,63 Haut
Largeur att. arrière						3,65 Large
Ligament						2,47 Fort
Profondeur de Mamelle						1,62 Peu profond
Placement trayons avant						2,57 rapprochés
Placement trayons arrière						2,50 rapprochés
Longueur des trayons						-0,23 Short

**Pédigrée**

- PÈRE: OH-RIVER-SYC CRUSHABULL-ET
- MÈRE: SIEMERS DOC HANAN 28618-ET
- GPM: WOODCREST KING DOC
- GMM: SIEMERS MONTEREY HANAN-ET
- AGPM: VIEW-HOME MONTEREY-ET

Numéro	003204593881
Nom	SIEMERS FITTERS CHOICE-ET
statut	99%-I
Date de naissance	2019-10-11
%consang. attendu	9,7%
aAa	234
DMS	126,246
Kappa Caséine	BB
Beta Caséine	A2/A2
IB-M/USA	08/2024
Propriétaire	ABS Global



DTR: Trent-Way Fitters Choice Daughters, Trent-Way Genetics, Blanchardville, WI

**Production**

Filles: 162 Troupeaux: 103 NM\$: +50 TPI: +2322

Lait	+372 Lbs	94% CD
MP	+18 Lbs	+0,02%
MG	+12 Lbs	-0,01%
CMS\$	+57	
GM\$	+5	
FMS\$	+14	

**Santé & Fertilité**

LGF	+0,3	85% CD
Durabilité	-5,6	79% CD
Taux de gestation	-2,1	82% CD
CEL	2,87	90% CD
Taux de conception génisses	+0,7	85% CD
Taux de conception vaches	-1,6	82% CD
FS	-158	
RFI	55	
Vitesse de traite	104	
Tempérament	105	
AHI	88	
Genes récessifs	HH1T, HH2T, HH3T, HH4T, HH5C, HH6T, TC, TD, TE, TL, TN, TR, TS, TV, TY	

**Index Vêlage**

Naissance	3,8%	95% CD	747 Obs
Vêlage	2,8%	79% CD	37 Obs
Veaux morts nés (taureaux)	8,5%	88% CD	711 Obs
Veaux Morts Nés (filles)	7,1%	74% CD	28 Obs

**Conformation**

Filles: 81 Troupeaux: 56 CD Type: 92%

	-2	-1	0	1	2	
Type						3,64
Mamelle						2,72
Membres						1,89
Capacité						0,68
Taille						4,19 Grand
Puissance						1,10 Fort
Profondeur de corps						2,39 Profond
Angularité						3,80 Angulaire
Inclinaison de bassin						-0,43 Ischions hauts
Largeur aux ischions						3,04 Large
Membres vue de côté						0,96 Courbé
Membres vue arrière						2,16 Droit
Angle du pied						2,57 Fort
Pointage membres						2,80 Haut
Attache avant						3,88 Fort
Hauteur att. arrière						3,96 Haut
Largeur att. arrière						3,30 Large
Ligament						2,49 Fort
Profondeur de Mamelle						3,51 Peu profond
Placement trayons avant						2,88 rapprochés
Placement trayons arrière						2,98 rapprochés
Longueur des trayons						0,56 Long

# HANIKO | 288H00216 | SIEMERS LAMBDA HANIKO-ET

## Pédigrée

- PÈRE: FARNEAR DELTA-LAMBDA-ET
- MÈRE: SIEMERS MONTEREY HANIKA-ET
- GPM: VIEW-HOME MONTEREY-ET
- GMM: COOKIECUTTER MOG HANKER-ET
- AGPM: MOUNTFIELD SSI DCY MOGUL-ET

Numéro	003144882592
Nom	SIEMERS LAMBDA HANIKO-ET
statut	99%-I
Date de naissance	2017-08-20
%consang. attendu	10,8%
aAa	
DMS	
Kappa Caséine	
Beta Caséine	
IB-M/USA	08/2024
Propriétaire	ASCOL

## Production

Filles: 1900 Troupeaux: 689 NM\$: +402 TPI: +2597

Lait	+285 Lbs	94% CD
MP	+36 Lbs	+0,10%
MG	+41 Lbs	+0,12%
CM\$	+417	
GM\$	+323	
FM\$	+273	

## Santé & Fertilité

LGF	+2,0	90% CD
Durabilité	-1,7	76% CD
Taux de gestation	-2,4	89% CD
CEL	2,99	93% CD
Taux de conception génisses	-0,3	85% CD
Taux de conception vaches	-2,4	85% CD
FS	-126	
RFI	-65	
Vitesse de traite	104	
Tempérament	110	

## AHI

Genes récessifs HH1T, HH2T, HH3T, HH4T, HH5T, HH6T, HMW0, TC, TD, TL, TV, TY

## Index Vêlage

Naissance	2,5%	92% CD	244 Obs
Vêlage	2,1%	84% CD	17 Obs
Veaux morts nés (taureaux)	6,2%	83% CD	225 Obs
Veaux Morts Nés (filles)	5,7%	79% CD	13 Obs

## Conformation

Filles: 1386 Troupeaux: 538 CD Type: 92%

	-2	-1	0	1	2	
Type						3,42
Mamelle						3,13
Membres						1,29
Capacité						1,26
Taille						3,36 Grand
Puissance						1,39 Fort
Profondeur de corps						1,79 Profond
Angularité						2,36 Angulaire
Inclinaison de bassin						-0,07 Ischions hauts
Largeur aux ischions						2,64 Large
Membres vue de côté						-1,38 Straight
Membres vue arrière						2,07 Droit
Angle du pied						3,06 Fort
Pointage membres						1,82 Haut
Attache avant						3,75 Fort
Hauteur att. arrière						4,35 Haut
Largeur att. arrière						4,08 Large
Ligament						2,73 Fort
Profondeur de Mamelle						3,68 Peu profond
Placement trayons avant						3,11 rapprochés
Placement trayons arrière						3,05 rapprochés
Longueur des trayons						-2,04 Short

# IMPACT | 94H019084 | AARDEMA IMPACT-ET

## Pédigrée

- PÈRE: SILVERRIDGE V IMAX-ET
- MÈRE: MAVERICK SL GAL 23335-ET
- GPM: SEAGULL-BAY SILVER-ET
- GMM: MS MAVRCK CLNG GAL 57555-ET
- AGPM: DE-SU FREDDIE GALAXY-ET

## Données réelles du terrain

Ferti. doses \*\*\*  
542 Obs

Numéro	003148279446
Nom	AARDEMA IMPACT-ET
statut	99%-I
Date de naissance	2018-03-18
%consang. attendu	10,8%
aAa	234
DMS	
Kappa Caséine	AB
Beta Caséine	A1/A2
IB-M/USA	08/2024
Propriétaire	ABS Global



DTR: Glenn-Ann Impact Sevanna, Glenn-Ann Holsteins LLC, Albany, WI

## Production

Filles: 1418 Troupeaux: 495 NM\$: +428 TPI: +2493

Lait	+1161 Lbs	98% CD
MP	+37 Lbs	0,00%
MG	+50 Lbs	+0,02%
CM\$	+428	
GM\$	+354	
FM\$	+420	

## Santé & Fertilité

LGF	+1,3	93% CD
Durabilité	-1,7	81% CD
Taux de gestation	-2,9	91% CD
CEL	3,07	97% CD
Taux de conception génisses	-0,8	89% CD
Taux de conception vaches	-3,1	91% CD
FS	21	
RFI	-175	
Vitesse de traite	103	
Tempérament	96	
AHI	97	
Genes récessifs	HH1T, HH2T, HH3T, HH4T, HH5T, HH6T, TC, TD, TE, TL, TN, TR, TS, TV, TY	

## Index Vêlage

Naissance	3,3%	95% CD	838 Obs
Vêlage	2,7%	86% CD	206 Obs
Veaux morts nés (taureaux)	6,5%	89% CD	800 Obs
Veaux Morts Nés (filles)	5,4%	86% CD	200 Obs

## Conformation

Filles: 672 Troupeaux: 238 CD Type: 97%

	-2	-1	0	1	2	
Type						2,30
Mamelle						2,06
Membres						0,75
Capacité						1,01
Taille						2,24 Grand
Puissance						1,05 Fort
Profondeur de corps						1,24 Profond
Angularité						1,58 Angulaire
Inclinaison de bassin						-0,60 Ischions hauts
Largeur aux ischions						2,25 Large
Membres vue de côté						1,72 Courbé
Membres vue arrière						1,36 Droit
Angle du pied						1,44 Fort
Pointage membres						1,17 Haut
Attache avant						2,96 Fort
Hauteur att. arrière						2,70 Haut
Largeur att. arrière						2,56 Large
Ligament						0,96 Fort
Profondeur de Mamelle						2,40 Peu profond
Placement trayons avant						1,68 rapprochés
Placement trayons arrière						1,54 rapprochés
Longueur des trayons						0,49 Long



# KENOBI | 29H018708 | DE-SU 14222 KENOBI-ET

## Pédigrée

- PÈRE: S-S-I MONTROSS JEDI-ET
- MÈRE: DE-SU SPRING 5197-ET
- GPM: WESTENRADE ALTASPRING-ET
- GMM: DE-SU SUPERSIRE 3349-ET
- AGPM: SEAGULL-BAY SUPERSIRE-ET

## Données réelles du terrain

Ferti. doses

\*

655 Obs

Numéro	003141559616
Nom	DE-SU 14222 KENOBI-ET
statut	99%-I
Date de naissance	2017-05-22
%consang. attendu	11,5%
aAa	432
DMS	
Kappa Caséine	BB
Beta Caséine	A2/A2
IB-M/USA	08/2024
Propriétaire	ABS Global



DTR: Bomaz Kenobi 8823-ET VG-87, Bomaz Inc., Hammond, WI

## Production

Filles: 6049 Troupeaux: 1004 NM\$: +859 TPI: +2688

Lait	+1193 Lbs	99% CD
MP	+63 Lbs	+0,09%
MG	+67 Lbs	+0,08%
CM\$	+880	
GM\$	+711	
FM\$	+724	

## Santé & Fertilité

LGF	+6,0	98% CD
Durabilité	+1,1	89% CD
Taux de gestation	-2,8	98% CD
CEL	2,74	99% CD
Taux de conception génisses	-3,9	97% CD
Taux de conception vaches	-2,6	98% CD
FS	54	
RFI	-68	
Vitesse de traite	94	
Tempérament	102	
AHI	108	
Genes recessifs	HH1T, HH2T, HH3T, HH4T, HH5T, HH6T, HMW0, TC, TD, TL, TN, TR, TV, TY	

## Index Vêlage

Naissance	1,4%	98% CD	1233 Obs
Vêlage	1,8%	97% CD	402 Obs
Veaux morts nés (taureaux)	4,5%	96% CD	1227 Obs
Veaux Morts Nés (filles)	3,7%	96% CD	364 Obs

## Conformation

Filles: 2411 Troupeaux: 516 CD Type: 97%

	-2	-1	0	1	2	
Type						0,69
Mamelle						1,23
Membres						-1,58
Capacité						0,09
Taille						-0,32 Court
Puissance						0,07 Fort
Profondeur de corps						-0,17 Peu profond
Angularité						-0,34 Serré
Inclinaison de bassin						0,20 Incliné
Largeur aux ischions						-0,21 Étroit
Membres vue de côté						-1,72 Straight
Membres vue arrière						-2,10 Panards
Angle du pied						-0,35 Basse
Pointage membres						-1,37 Basse
Attache avant						1,50 Fort
Hauteur att. arrière						1,35 Haut
Largeur att. arrière						0,59 Large
Ligament						0,45 Fort
Profondeur de Mamelle						1,55 Peu profond
Placement trayons avant						0,11 rapprochés
Placement trayons arrière						0,13 rapprochés
Longueur des trayons						0,52 Long



# MANSUR | 29H018503 | ABS MANSUR-ET

## Pédigrée

- PÈRE: SANDY-VALLEY AFTERBURNER-ET
- MÈRE: ABS 8985 MADIGAN-ET
- GPM: UECKER SUPERSIRE JOSUPER-ET
- GMM: AMMON-PEACHEY MSY MIFF-ET
- AGPM: CO-OP BOSSIDE MASSEY-ET

## Données réelles du terrain

Ferti. doses \*\*\*  
931 Obs

Numéro	003135245758
Nom	ABS MANSUR-ET
statut	99%-I
Date de naissance	2016-08-04
%consang. attendu	9,9%
aAa	
DMS	
Kappa Caséine	BB
Beta Caséine	A1/A2
IB-M/USA	08/2024
Propriétaire	ABS Global



MGD: Ammon-Peachey Msy Miff-ET VG-88

## Production

Filles: 1985 Troupeaux: 520 NM\$: +647 TPI: +2599

Lait	+1224 Lbs	95% CD
MP	+54 Lbs	+0,06%
MG	+59 Lbs	+0,05%
CM\$	+665	
GM\$	+612	
FM\$	+554	

## Santé & Fertilité

LGF	+2,5	89% CD
Durabilité	-0,6	79% CD
Taux de gestation	-1,0	89% CD
CEL	2,60	93% CD
Taux de conception génisses	-0,2	86% CD
Taux de conception vaches	0,0	89% CD
FS	64	
RFI	-181	
Vitesse de traite	83	
Tempérament	102	
AHI	108	
Genes recessifs	HH1T, HH2T, HH3T, HH4T, HH5T, HH6T, HMW0, TC, TD, TL, TN, TR, TV, TY	

## Index Vêlage

Naissance	2,2%	86% CD	199 Obs
Vêlage	2,2%	74% CD	48 Obs
Veaux morts nés (taureaux)	6,2%	78% CD	186 Obs
Veaux Morts Nés (filles)	4,8%	71% CD	43 Obs

## Conformation

Filles: 1196 Troupeaux: 331 CD Type: 88%

	-2	-1	0	1	2	
Type						0,50
Mamelle						-0,06
Membres						-0,42
Capacité						0,77
Taille						1,05 Grand
Puissance						1,05 Fort
Profondeur de corps						1,34 Profond
Angularité						1,37 Angulaire
Inclinaison de bassin						0,57 Incliné
Largeur aux ischions						1,79 Large
Membres vue de côté						-0,28 Straight
Membres vue arrière						-0,36 Panards
Angle du pied						0,01 Fort
Pointage membres						-0,12 Basse
Attache avant						-1,46 Faible
Hauteur att. arrière						0,96 Haut
Largeur att. arrière						1,29 Large
Ligament						1,62 Fort
Profondeur de Mamelle						-1,34 Profond
Placement trayons avant						0,99 rapprochés
Placement trayons arrière						2,09 rapprochés
Longueur des trayons						-0,33 Short

# MEDLEY | 29H018343 | ABS MEDLEY-ET

## Pédigrée

- PÈRE: WOODCREST MOGUL YODER-ET
- MÈRE: BACON-HILL BALISTO MOLLY-ET
- GPM: DE-SU 11236 BALISTO-ET
- GMM: BACON-HILL OSTYL MONIQUE-ET
- AGPM: CO-OP O-STYLE OMAN JUST-ET

## Données réelles du terrain

Ferti. doses \*  
1417 Obs

Numéro	003128557570
Nom	ABS MEDLEY-ET
statut	99%-I
Date de naissance	2015-12-19
%consang. attendu	10,4%
aAa	342
DMS	
Kappa Caséine	BB
Beta Caséine	A2/A2
IB-M/USA	08/2024
Propriétaire	ABS Global



DTR: Clear-Echo Medley 4379-ET GP-83, Clear Echo Farm LLC, Schuylerville, NY

## Production

Filles: 12744 Troupeaux: 2161 NM\$: +849 TPI: +2813

Lait	+1400 Lbs	99% CD
MP	+60 Lbs	+0,06%
MG	+83 Lbs	+0,11%
CMS\$	+864	
GM\$	+754	
FMS\$	+757	

## Santé & Fertilité

LGF	+5,3	99% CD
Durabilité	+1,8	95% CD
Taux de gestation	-1,5	99% CD
CEL	2,77	99% CD
Taux de conception génisses	+1,1	98% CD
Taux de conception vaches	+0,5	99% CD
FS	-112	
RFI	29	
Vitesse de traite	100	
Tempérament	100	
AHI	108	
Genes recésifs	HH1T, HH2T, HH3T, HH4T, HH5T, HH6T, TC, TD, TE, TL, TN, TV, TY	

## Index Vêlage

Naissance	1,3%	99% CD	7232 Obs
Vêlage	1,7%	98% CD	2244 Obs
Veaux morts nés (taureaux)	4,8%	98% CD	6722 Obs
Veaux Morts Nés (filles)	4,6%	98% CD	2124 Obs

## Conformation

Filles: 5044 Troupeaux: 991 CD Type: 99%

	-2	-1	0	1	2	
Type						0,37
Mamelle						0,49
Membres						0,72
Capacité						0,55
Taille						-0,17 Court
Puissance						0,77 Fort
Profondeur de corps						0,10 Profond
Angularité						-0,14 Serré
Inclinaison de bassin						0,08 Incliné
Largeur aux ischions						-0,23 Étroit
Membres vue de côté						-1,17 Straight
Membres vue arrière						1,25 Droit
Angle du pied						0,41 Fort
Pointage membres						0,51 Haut
Attache avant						0,73 Fort
Hauteur att. arrière						0,21 Haut
Largeur att. arrière						2,06 Large
Ligament						-0,45 Faible
Profondeur de Mamelle						-0,18 Profond
Placement trayons avant						-0,36 Wide
Placement trayons arrière						-1,10 Wide
Longueur des trayons						-0,44 Short

# MELBY-P | 29H020539 | WINSTAR MELBY-P-ET

## Pédigrée

- PÈRE: WINSTAR MENDEL-P-ET
- MÈRE: WINSTAR SOLUTION 6099-ET
- GPM: FUSTEAD S-S-I SOLUTION-ET
- GMM: WINSTAR GUARANTEE 4624-ET
- AGPM: WESTCOAST GUARANTEE-ET

## Données réelles du terrain

Ferti. doses \*  
2648 Obs

Numéro	003224809715
Nom	WINSTAR MELBY-P-ET
statut	99%-I
Date de naissance	2021-02-10
%consang. attendu	10,5%
aAa	
DMS	
Kappa Caséine	AA
Beta Caséine	A2/A2
CDCB	08/2024
Propriétaire	ABS Global



4TH DAM: Swampy-Hollow Hope VG-86

## Production

Filles: 0 Troupeaux: 0 NM\$: +915 TPI: +2948

Lait	+542 Lbs	82% CD
MP	+46 Lbs	+0,11%
MG	+99 Lbs	+0,30%
CMS\$	+935	
GM\$	+861	
FMS\$	+769	

## Santé & Fertilité

LGF	+5,0	77% CD
Durabilité	+1,9	73% CD
Taux de gestation	-0,5	77% CD
CEL	2,79	79% CD
Taux de conception génisses	+2,1	74% CD
Taux de conception vaches	+1,0	76% CD
FS	-2	
RFI	28	
Vitesse de traite	100	
Tempérament	96	
AHI	102	
Genes récessifs	HH1T, HH2T, HH3T, HH4T, HH5T, HH6T, PC, TC, TD, TE, TL, TN, TR, TS, TV, TY	

## Index Vêlage

Naissance	2,4%	88% CD	186 Obs
Vêlage	1,5%	70% CD	0 Obs
Veaux morts nés (taureaux)	5,3%	79% CD	186 Obs
Veaux Morts Nés (filles)	3,5%	64% CD	0 Obs

## Conformation

Filles: 0 Troupeaux: 0 CD Type: 81%

	-2	-1	0	1	2	
Type						1,58
Mamelle						1,59
Membres						0,59
Capacité						-0,17
Taille						1,04 Grand
Puissance						-0,05 Frêle
Profondeur de corps						-0,09 Peu profond
Angularité						1,13 Angulaire
Inclinaison de bassin						0,00 Incliné
Largeur aux ischions						0,99 Large
Membres vue de côté						1,01 Courbé
Membres vue arrière						0,23 Droit
Angle du pied						0,50 Fort
Pointage membres						0,97 Haut
Attache avant						2,13 Fort
Hauteur att. arrière						1,86 Haut
Largeur att. arrière						1,64 Large
Ligament						0,96 Fort
Profondeur de Mamelle						1,94 Peu profond
Placement trayons avant						1,06 rapprochés
Placement trayons arrière						1,15 rapprochés
Longueur des trayons						-1,02 Short



## MOORLAND-PP | 29H019840 | WINSTAR MOORLAND-PP-ET

## Pédigrée

- PÈRE: BOMAZ MONUMENT-P-ET
- MÈRE: WINSTAR MEDLEY 5490-ET
- GPM: ABS MEDLEY-ET
- GMM: TRIPLECROWN-JB BT 31197-ET
- AGPM: SYRYCZUK SILVR BLOWTORCH-ET

## Données réelles du terrain

Ferti. doses \*\*\*  
904 Obs

Numéro	003214292461
Nom	WINSTAR MOORLAND-PP-ET
statut	99%-I
Date de naissance	2020-05-01
%consang. attendu	10,2%
aAa	
DMS	
Kappa Caséine	BE
Beta Caséine	A1/A2
CDCB	08/2024
Propriétaire	ABS Global



3RD DAM: Cherry-Lor Outline Lime-ET EX-91

## Production

Filles: 0 Troupeaux: 0 NM\$: +984 TPI: +2928

Lait	+734 Lbs	81% CD
MP	+60 Lbs	+0,14%
MG	+119 Lbs	+0,35%
CM\$	+1011	
GM\$	+948	
FM\$	+797	

## Santé &amp; Fertilité

LGF	+3,9	77% CD
Durabilité	+1,8	73% CD
Taux de gestation	-0,6	77% CD
CEL	2,72	78% CD
Taux de conception génisses	+0,6	76% CD
Taux de conception vaches	+0,7	77% CD
FS	-52	
RFI	31	
Vitesse de traite	104	
Tempérament	99	
AHI	109	
Genes récessifs	HH1T, HH2T, HH3T, HH4T, HH5T, HH6T, PP, TC, TD, TE, TL, TN, TR, TS, TV, TY	

## Index Vêlage

Naissance	1,4%	87% CD	221 Obs
Vêlage	1,8%	70% CD	0 Obs
Veaux morts nés (taureaux)	5,1%	78% CD	175 Obs
Veaux Morts Nés (filles)	3,5%	64% CD	0 Obs

## Conformation

Filles: 0 Troupeaux: 0 CD Type: 80%

	-2	-1	0	1	2	
Type						0,10
Mamelle						0,68
Membres						-0,54
Capacité						0,14
Taille						0,58 Grand
Puissance						0,23 Fort
Profondeur de corps						-0,08 Peu profond
Angularité						0,19 Angulaire
Inclinaison de bassin						-0,50 Ischions hauts
Largeur aux ischions						-0,36 Étroit
Membres vue de côté						-0,15 Straight
Membres vue arrière						-0,29 Panards
Angle du pied						0,07 Fort
Pointage membres						-0,43 Basse
Attache avant						1,16 Fort
Hauteur att. arrière						0,60 Haut
Largeur att. arrière						1,10 Large
Ligament						0,06 Fort
Profondeur de Mamelle						0,94 Peu profond
Placement trayons avant						-0,20 Wide
Placement trayons arrière						-0,22 Wide
Longueur des trayons						0,00 Long

# PROPHECY | 29H018373 | PINE-TREE PROPHECY-ET

## Pédigrée

- PÈRE: VIEW-HOME MONTEREY-ET
- MÈRE: OCD SUPERSIRE 9882-ET
- GPM: SEAGULL-BAY SUPERSIRE-ET
- GMM: OCD ROBUST SHIMMER-ET
- AGPM: ROYLANE SOCRA ROBUST-ET

## Données réelles du terrain

Ferti. doses \*\*\*  
270 Obs

Numéro	003132117134
Nom	PINE-TREE PROPHECY-ET
statut	99%-I
Date de naissance	2016-03-16
%consang. attendu	11,4%
aAa	243
DMS	234,123
Kappa Caséine	BE
Beta Caséine	A1/A2
IB-M/USA	08/2024
Propriétaire	ABS Global



DTR: Denovo Prophecy 8533-ET, De Novo Genetics LLC, New Albin, IA

## Production

Filles: 2763 Troupeaux: 621 NM\$: +636 TPI: +2604

Lait	+958 Lbs	99% CD
MP	+49 Lbs	+0,07%
MG	+75 Lbs	+0,14%
CMS\$	+646	
GM\$	+604	
FMS\$	+543	

## Santé & Fertilité

LGF	+1,5	97% CD
Durabilité	-0,4	89% CD
Taux de gestation	-1,8	96% CD
CEL	3,04	98% CD
Taux de conception génisses	+4,2	93% CD
Taux de conception vaches	-0,7	96% CD
FS	99	
RFI	-71	
Vitesse de traite	96	
Tempérament	98	
AHI	95	
Genes recessifs	HH1T, HH2T, HH3T, HH4T, HH5T, HH6T, TC, TD, TE, TL, TN, TR, TV, TY	

## Index Vêlage

Naissance	1,8%	97% CD	826 Obs
Vêlage	1,6%	94% CD	260 Obs
Veaux morts nés (taureaux)	5,3%	93% CD	738 Obs
Veaux Morts Nés (filles)	4,9%	93% CD	233 Obs

## Conformation

Filles: 1663 Troupeaux: 381 CD Type: 97%

	-2	-1	0	1	2	
Type						0,87
Mamelle						0,25
Membres						0,02
Capacité						-0,18
Taille						1,33 Grand
Puissance						0,05 Fort
Profondeur de corps						0,57 Profond
Angularité						1,73 Angulaire
Inclinaison de bassin						0,86 Incliné
Largeur aux ischions						1,42 Large
Membres vue de côté						1,72 Courbé
Membres vue arrière						0,02 Droit
Angle du pied						-0,43 Basse
Pointage membres						0,51 Haut
Attache avant						-0,14 Faible
Hauteur att. arrière						0,34 Haut
Largeur att. arrière						0,76 Large
Ligament						1,70 Fort
Profondeur de Mamelle						1,06 Peu profond
Placement trayons avant						1,41 rapprochés
Placement trayons arrière						2,04 rapprochés
Longueur des trayons						-2,62 Short



## Pédigrée

- PÈRE: AURORA MITCHELL-ET
- MÈRE: MORNINGVIEW ROYL ROXETTE-ET
- GPM: PLAIN-KNOLL KING ROYAL-ET
- GMM: MORNINGVIEW MNTY MERCY-ET
- AGPM: VIEW-HOME MONTEREY-ET

## Données réelles du terrain

Ferti. doses

\*\*\*\*\*

807 Obs

Numéro	000013615920
Nom	VALIANT MITCHELL ROLEX
statut	99%-I
Date de naissance	2020-07-12
%consang. attendu	9,7%
aAa	234
DMS	234,123
Kappa Caséine	AB
Beta Caséine	A2/A2
CDCB	08/2024
Propriétaire	ABS Global



DAM: Morningview Royl Roxette-ET VG-87

## Production

Filles: 0 Troupeaux: 0 NM\$: +443 TPI: +2645

Lait	+955 Lbs	82% CD
MP	+43 Lbs	+0,05%
MG	+52 Lbs	+0,06%
CMS\$	+453	
GM\$	+409	
FMS\$	+372	

## Santé &amp; Fertilité

LGF	+1,4	77% CD
Durabilité	-1,4	74% CD
Taux de gestation	-1,2	77% CD
CEL	2,89	78% CD
Taux de conception génisses	+3,8	75% CD
Taux de conception vaches	-0,3	77% CD
FS	-206	
RFI	11	
Vitesse de traite	97	
Tempérament	102	
AHI	93	
Genes recessifs	HH1T, HH2C, HH3T, HH4T, HH5T, HH6T, TC, TD, TE, TL, TN, TP, TR, TS, TV, TY	

## Index Vêlage

Naissance	2,4%	93% CD	856 Obs
Vêlage	2,8%	71% CD	0 Obs
Veaux morts nés (taureaux)	6,6%	86% CD	843 Obs
Veaux Morts Nés (filles)	5,9%	65% CD	0 Obs

## Conformation

Filles: 0 Troupeaux: 0 CD Type: 81%

	-2	-1	0	1	2	
Type						2,65
Mamelle						2,23
Membres						0,93
Capacité						1,28
Taille						2,76 Grand
Puissance						1,42 Fort
Profondeur de corps						1,82 Profond
Angularité						2,08 Angulaire
Inclinaison de bassin						-0,48 Ischions hauts
Largeur aux ischions						2,70 Large
Membres vue de côté						0,52 Courbé
Membres vue arrière						1,21 Droit
Angle du pied						1,56 Fort
Pointage membres						1,51 Haut
Attache avant						2,56 Fort
Hauteur att. arrière						3,57 Haut
Largeur att. arrière						3,14 Large
Ligament						1,68 Fort
Profondeur de Mamelle						2,23 Peu profond
Placement trayons avant						0,64 rapprochés
Placement trayons arrière						0,84 rapprochés
Longueur des trayons						0,00 Long

# SAMARITAN | 29H018691 | PARKHURST SAMARITAN-ET

## Pédigrée

- PÈRE: BACON-HILL PETY MODESTY-ET
- MÈRE: LESPERRON KINGBOY SANTANA
- GPM: MORNINGVIEW MCC KINGBOY-ET
- GMM: JOSEY-LLC UNO SANGARIA-ET
- AGPM: AMIGHETTI NUMERO UNO-ET

## Données réelles du terrain

Ferti. doses \*\*\*\*  
802 Obs

Numéro	000110508043
Nom	PARKHURST SAMARITAN-ET
statut	99%-I
Date de naissance	2017-02-19
%consang. attendu	10,3%
aAa	324
DMS	
Kappa Caséine	BB
Beta Caséine	A2/A2
IB-M/USA	08/2024
Propriétaire	ABS Global



DTR: Fleury Samaritan Elza VG-87, Fleury Holstein, Saint Christophe D'Arthabaska, QC, Canada

## Production

Filles: 4024 Troupeaux: 1092 NM\$: +615 TPI: +2659

Lait	+661 Lbs	98% CD
MP	+45 Lbs	+0,09%
MG	+83 Lbs	+0,22%
CM\$	+631	
GM\$	+597	
FM\$	+494	

## Santé & Fertilité

LGF	+2,1	96% CD
Durabilité	-0,9	85% CD
Taux de gestation	-0,5	95% CD
CEL	2,90	98% CD
Taux de conception génisses	+2,1	92% CD
Taux de conception vaches	+0,3	94% CD
FS	-160	
RFI	224	
Vitesse de traite	98	
Tempérament	105	
AHI	108	
Genes recessifs	HH1T, HH2T, HH3T, HH4T, HH5T, HH6T, TC, TD, TE, TL, TN, TR, TV, TY	

## Index Vêlage

Naissance	2,4%	96% CD	1076 Obs
Vêlage	2,0%	92% CD	322 Obs
Veaux morts nés (taureaux)	5,7%	92% CD	1033 Obs
Veaux Morts Nés (filles)	5,0%	92% CD	301 Obs

## Conformation

Filles: 1956 Troupeaux: 625 CD Type: 97%

	-2	-1	0	1	2	
Type						0,90
Mamelle						0,49
Membres						0,03
Capacité						-0,42
Taille						1,27 Grand
Puissance						0,03 Fort
Profondeur de corps						0,78 Profond
Angularité						1,94 Angulaire
Inclinaison de bassin						0,19 Incliné
Largeur aux ischions						0,70 Large
Membres vue de côté						1,82 Courbé
Membres vue arrière						0,50 Droit
Angle du pied						-0,07 Basse
Pointage membres						0,35 Haut
Attache avant						0,54 Fort
Hauteur att. arrière						0,38 Haut
Largeur att. arrière						1,18 Large
Ligament						1,69 Fort
Profondeur de Mamelle						0,59 Peu profond
Placement trayons avant						1,86 rapprochés
Placement trayons arrière						2,04 rapprochés
Longueur des trayons						1,49 Long

# SANDSTORM | 94H018609 | WALNUTLAWN SANDSTORM-ET

## Pédigrée

- PÈRE: CYCLE DOORMAN JACOBY-ET
- MÈRE: MISTY SPRINGS LAVANGUARD SUE
- GPM: COMESTAR LAVANGUARD-ET
- GMM: MISTY SPRINGS FBI SUZANNE-ET
- AGPM: GILLETTE BRILEA F B I-ET

Numéro	000012508117
Nom	WALNUTLAWN SANDSTORM-ET
statut	99%-I
Date de naissance	2016-08-01
%consang. attendu	7,3%
aAa	231
DMS	123,234
Kappa Caséine	AA
Beta Caséine	A2/A2
IB-M/USA	08/2024
Propriétaire	ABS Global



DTR: Silver-Spoon Sand Silvia VG-85, Silver Spoon Dairy LLC, Garrattsville, NY

## Production

Filles: 300 Troupeaux: 200 NM\$: -303 TPI: +1886

Lait	-390 Lbs	95% CD
MP	-21 Lbs	-0,03%
MG	+4 Lbs	+0,08%
CM\$	-309	
GM\$	-308	
FM\$	-259	

## Santé & Fertilité

LGF	-2,8	90% CD
Durabilité	-5,5	80% CD
Taux de gestation	-2,0	88% CD
CEL	3,03	94% CD
Taux de conception génisses	-0,1	83% CD
Taux de conception vaches	-1,9	87% CD
FS	-148	
RFI	-5	
Vitesse de traite	101	
Tempérament	101	
AHI	93	
Genes récessifs	HH1T, HH2T, HH3T, HH4T, HH5T, HH6T, HMW0, TC, TD, TL, TN, TR, TV, TY	

## Index Vêlage

Naissance	3,1%	91% CD	301 Obs
Vêlage	3,9%	83% CD	82 Obs
Veaux morts nés (taureaux)	6,1%	82% CD	291 Obs
Veaux Morts Nés (filles)	6,8%	81% CD	80 Obs

## Conformation

Filles: 215 Troupeaux: 135 CD Type: 94%

	-2	-1	0	1	2	
Type						2,73
Mamelle						2,25
Membres						0,67
Capacité						1,00
Taille						3,57 Grand
Puissance						1,28 Fort
Profondeur de corps						2,11 Profond
Angularité						2,70 Angulaire
Inclinaison de bassin						0,56 Incliné
Largeur aux ischions						2,13 Large
Membres vue de côté						0,12 Courbé
Membres vue arrière						1,31 Droit
Angle du pied						2,42 Fort
Pointage membres						1,31 Haut
Attache avant						3,34 Fort
Hauteur att. arrière						2,81 Haut
Largeur att. arrière						3,25 Large
Ligament						2,41 Fort
Profondeur de Mamelle						2,61 Peu profond
Placement trayons avant						2,76 rapprochés
Placement trayons arrière						2,49 rapprochés
Longueur des trayons						-0,09 Short



# SKYWALKER | 29H018611 | BOMAZ SKYWALKER-ET

## Pédigrée

- PÈRE: S-S-I MONTROSS JEDI-ET
- MÈRE: BOMAZ CABRIOLET 6769
- GPM: CO-OP ROBUST CABRIOLET-ET
- GMM: BOMAZ MOGUL 6010-ET
- AGPM: MOUNTFIELD SSI DCY MOGUL-ET

## Données réelles du terrain

Ferti. doses \*\*\*  
556 Obs

Numéro	003137878481
Nom	BOMAZ SKYWALKER-ET
statut	99%-I
Date de naissance	2016-11-22
%consang. attendu	11,1%
aAa	342
DMS	
Kappa Caséine	BB
Beta Caséine	A2/A2
IB-M/USA	08/2024
Propriétaire	ABS Global



DAM: Bomaz Cabriolet 6769 GP-83

## Production

Filles: 7220 Troupeaux: 1590 NM\$: +640 TPI: +2579

Lait	+1045 Lbs	99% CD
MP	+57 Lbs	+0,09%
MG	+41 Lbs	0,00%
CM\$	+651	
GM\$	+650	
FM\$	+525	

## Santé & Fertilité

LGF	+2,5	99% CD
Durabilité	+0,3	93% CD
Taux de gestation	+0,5	98% CD
CEL	3,14	99% CD
Taux de conception génisses	-1,7	97% CD
Taux de conception vaches	+1,7	98% CD
FS	189	
RFI	-98	
Vitesse de traite	103	
Tempérament	104	
AHI	96	
Genes recessifs	HH1T, HH2T, HH3T, HH4T, HH5C, HH6T, HMWO, TC, TD, TL, TN, TR, TV, TY	

## Index Vêlage

Naissance	1,3%	98% CD	2180 Obs
Vêlage	1,4%	98% CD	818 Obs
Veaux morts nés (taureaux)	4,8%	98% CD	2086 Obs
Veaux Morts Nés (filles)	3,8%	98% CD	775 Obs

## Conformation

Filles: 3047 Troupeaux: 847 CD Type: 98%

	-2	-1	0	1	2	
Type						0,77
Mamelle						0,85
Membres						-0,09
Capacité						-0,60
Taille						0,46 Grand
Puissance						0,00 Fort
Profondeur de corps						0,26 Profond
Angularité						1,36 Angulaire
Inclinaison de bassin						0,57 Incliné
Largeur aux ischions						-0,49 Étroit
Membres vue de côté						-0,49 Straight
Membres vue arrière						-0,35 Panards
Angle du pied						-0,25 Basse
Pointage membres						0,15 Haut
Attache avant						1,05 Fort
Hauteur att. arrière						1,58 Haut
Largeur att. arrière						0,70 Large
Ligament						-0,05 Faible
Profondeur de Mamelle						1,20 Peu profond
Placement trayons avant						-0,58 Wide
Placement trayons arrière						-0,83 Wide
Longueur des trayons						0,16 Long



# SPECTRE | 29H018208 | DE-SU 13050 SPECTRE-ET

## Pédigrée

- PÈRE: WOODCREST MOGUL YODER-ET
- MÈRE: DE-SU SUPERSIRE 3349-ET
- GPM: SEAGULL-BAY SUPERSIRE-ET
- GMM: CLEAR-ECHO M-O-M 2150-ET
- AGPM: LONG-LANGS OMAN OMAN-ET

## Données réelles du terrain

Ferti. doses \*\*\*  
554 Obs

Numéro	003130010295
Nom	DE-SU 13050 SPECTRE-ET
statut	99%-I
Date de naissance	2015-08-12
%consang. attendu	11,4%
aAa	165
DMS	
Kappa Caséine	AB
Beta Caséine	A2/A2
IB-M/USA	08/2024
Propriétaire	ABS Global



DTR: ABS Spectre 7193, De Novo Genetics LLC, New Albin, IA

## Production

Filles: 16608 Troupeaux: 2745 NM\$: +746 TPI: +2652

Lait	+1362 Lbs	99% CD
MP	+51 Lbs	+0,03%
MG	+112 Lbs	+0,22%
CMS\$	+753	
GM\$	+691	
FMS\$	+697	

## Santé & Fertilité

LGF	+1,2	99% CD
Durabilité	-1,4	95% CD
Taux de gestation	-3,4	99% CD
CEL	2,94	99% CD
Taux de conception génisses	+0,6	98% CD
Taux de conception vaches	-1,3	99% CD
FS	88	
RFI	54	
Vitesse de traite	99	
Tempérament	98	
AHI	79	
Genes recessifs	HH1T, HH2T, HH3T, HH4T, HH5T, HH6T, TC, TD, TE, TL, TN, TR, TV, TY	

## Index Vêlage

Naissance	1,5%	99% CD	3837 Obs
Vêlage	1,7%	97% CD	1470 Obs
Veaux morts nés (taureaux)	5,1%	97% CD	3562 Obs
Veaux Morts Nés (filles)	4,6%	97% CD	1243 Obs

## Conformation

Filles: 5468 Troupeaux: 1060 CD Type: 98%

	-2	-1	0	1	2	
Type						0,38
Mamelle						0,18
Membres						-0,35
Capacité						-0,94
Taille						0,24 Grand
Puissance						-0,09 Frêle
Profondeur de corps						0,45 Profond
Angularité						2,12 Angulaire
Inclinaison de bassin						1,31 Incliné
Largeur aux ischions						0,17 Large
Membres vue de côté						-1,29 Straight
Membres vue arrière						0,30 Droit
Angle du pied						-0,16 Basse
Pointage membres						-0,39 Basse
Attache avant						-0,16 Faible
Hauteur att. arrière						-0,06 Basse
Largeur att. arrière						1,19 Large
Ligament						-0,11 Faible
Profondeur de Mamelle						-0,12 Profond
Placement trayons avant						0,71 rapprochés
Placement trayons arrière						0,98 rapprochés
Longueur des trayons						-0,57 Short

## SUMMERFEST | 94H019370 | AVANT-GARDE-I KD SUMMERFEST-ET

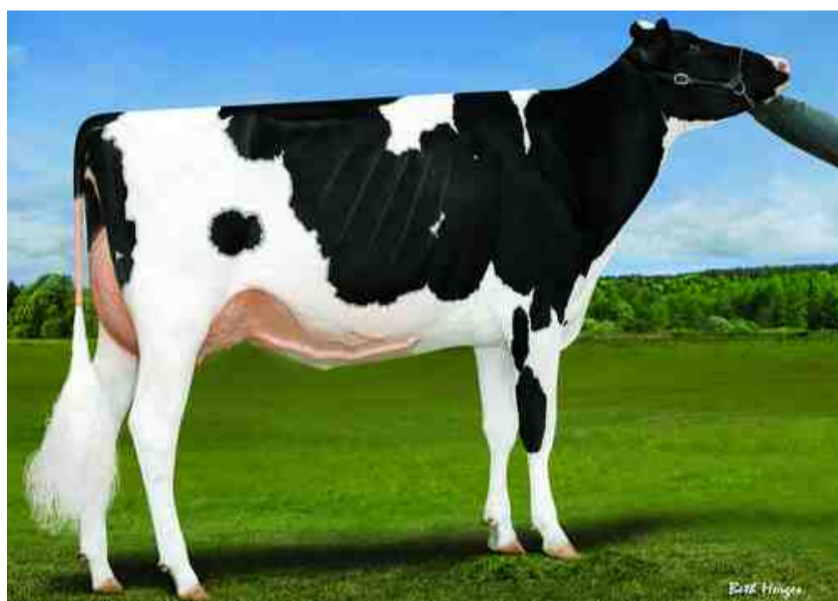
## Pédigrée

- PÈRE: WOODCREST KING DOC
- MÈRE: WALNUTLAWN MCCUTCHEN SUMMER-ET
- GPM: DE-SU BKM MCCUTCHEN 1174-ET
- GMM: MISTY SPRINGS LAVANGUARD SUE
- AGPM: COMESTAR LAVANGUARD-ET

## Données réelles du terrain

Ferti. doses \*\*\*  
544 Obs

Numéro	000013114881
Nom	AVANT-GARDE-I KD SUMMERFEST-ET
statut	99%-I
Date de naissance	2018-08-14
%consang. attendu	8,9%
aAa	243
DMS	136,246
Kappa Caséine	AB
Beta Caséine	A2/A2
IB-M/USA	08/2024
Propriétaire	ABS Global



DTR: D2 Summerfest Eyes On You-ET VG-89, Budjon Farms & Heartland Dairy, Lomira, W

## Production

Filles: 1064 Troupeaux: 523 NM\$: +194 TPI: +2267

Lait	+398 Lbs	98% CD
MP	+20 Lbs	+0,03%
MG	+9 Lbs	-0,02%
CM\$	+198	
GM\$	+93	
FM\$	+156	

## Santé &amp; Fertilité

LGF	+2,5	91% CD
Durabilité	0,0	79% CD
Taux de gestation	-2,0	91% CD
CEL	2,99	96% CD
Taux de conception génisses	-0,7	89% CD
Taux de conception vaches	-2,1	90% CD
FS	-148	
RFI	-31	
Vitesse de traite	99	
Tempérament	105	
AHI	102	
Genes recessifs	HH1T, HH2T, HH3T, HH4T, HH5T, HH6T, TC, TD, TE, TL, TN, TS, TV, TY	

## Index Vêlage

Naissance	2,5%	96% CD	1195 Obs
Vêlage	2,7%	89% CD	223 Obs
Veaux morts nés (taureaux)	6,2%	92% CD	1151 Obs
Veaux Morts Nés (filles)	4,8%	86% CD	218 Obs

## Conformation

Filles: 505 Troupeaux: 257 CD Type: 97%

	-2	-1	0	1	2	
Type						2,21
Mamelle						1,33
Membres						1,48
Capacité						1,18
Taille						2,73 Grand
Puissance						1,39 Fort
Profondeur de corps						1,80 Profond
Angularité						1,63 Angulaire
Inclinaison de bassin						0,01 Incliné
Largeur aux ischions						1,02 Large
Membres vue de côté						0,09 Courbé
Membres vue arrière						1,97 Droit
Angle du pied						2,62 Fort
Pointage membres						1,89 Haut
Attache avant						2,07 Fort
Hauteur att. arrière						2,09 Haut
Largeur att. arrière						1,72 Large
Ligament						1,17 Fort
Profondeur de Mamelle						2,32 Peu profond
Placement trayons avant						0,10 rapprochés
Placement trayons arrière						0,01 rapprochés
Longueur des trayons						-0,20 Short

# THE ALPS | 94H020248 | JBTOULLEC THE ALPS

## Pédigrée

- PÈRE: PEAK TROPIC-ET
- MÈRE: NH ASHLEY
- GPM: WOODCREST KING DOC
- GMM: AL-LEW MONTEREY ASHLEY 1346
- AGPM: VIEW-HOME MONTEREY-ET

Numéro	002934800383
Nom	JBTOULLEC THE ALPS
statut	
Date de naissance	2020-11-14
%consang. attendu	9,9%
aAa	243
DMS	
Kappa Caséine	AB
Beta Caséine	A2/A2
CDCB	08/2024
Propriétaire	ABS Global



DAM: DG NH Aschley VG-88

## Production

Filles: 0 Troupeaux: 0 NMS: +443 TPI: +2715

Lait	+926 Lbs	81% CD
MP	+42 Lbs	+0,05%
MG	+51 Lbs	+0,06%
CM\$	+453	
GM\$	+415	
FM\$	+372	

## Santé & Fertilité

LGF	+1,2	78% CD
Durabilité	-2,8	75% CD
Taux de gestation	-1,3	77% CD
CEL	2,88	78% CD
Taux de conception génisses	+1,7	76% CD
Taux de conception vaches	-0,8	77% CD
FS	-192	
RFI	-20	
Vitesse de traite	102	
Tempérament	95	
AHI	105	
Genes recessifs	HH1T, HH2T, HH3T, HH4T, HH5T, HH6T, TC, TD, TE, TL, TN, TP, TR, TS, TV, TY	

## Index Vêlage

Naissance	1,9%	77% CD	0 Obs
Vêlage	1,8%	62% CD	0 Obs
Veaux morts nés (taureaux)	6,9%	65% CD	0 Obs
Veaux Morts Nés (filles)	5,3%	61% CD	0 Obs

## Conformation

Filles: 0 Troupeaux: 0 CD Type: 80%

	-2	-1	0	1	2	
Type						3,47
Mamelle						2,80
Membres						1,76
Capacité						1,40
Taille						3,20 Grand
Puissance						1,53 Fort
Profondeur de corps						1,82 Profond
Angularité						2,20 Angulaire
Inclinaison de bassin						-0,77 Ischions hauts
Largeur aux ischions						2,63 Large
Membres vue de côté						0,30 Courbé
Membres vue arrière						2,53 Droit
Angle du pied						2,94 Fort
Pointage membres						2,20 Haut
Attache avant						3,90 Fort
Hauteur att. arrière						3,26 Haut
Largeur att. arrière						3,69 Large
Ligament						2,85 Fort
Profondeur de Mamelle						3,31 Peu profond
Placement trayons avant						2,95 rapprochés
Placement trayons arrière						3,38 rapprochés
Longueur des trayons						-1,07 Short



# TOPGUN | 94H021203 | MR RASPBERRY TOPGUN-ET

## Pédigrée

- PÈRE: SIEMERS DJ HANO 32442-ET
- MÈRE: MS RASBERRY TROPIC 1070-ET
- GPM: PEAK TROPIC-ET
- GMM: GDR-KINGS DOC 29358-ET
- AGPM: WOODCREST KING DOC

Numéro	003250271343
Nom	MR RASPBERRY TOPGUN-ET
statut	99%-I
Date de naissance	2022-05-09
%consang. attendu	9,5%
aAa	2136
DMS	126,246
Kappa Caséine	BB
Beta Caséine	A1/A2
CDCB	08/2024
Propriétaire	ABS Global



DAM: Ms Rasberry Tropic 1070-ET EX-90

## Production

Filles: 0 Troupeaux: 0 NM\$: +701 TPI: +2919

Lait	+802 Lbs	81% CD
MP	+54 Lbs	+0,11%
MG	+72 Lbs	+0,16%
CMS\$	+717	
GM\$	+724	
FM\$	+562	

## Santé & Fertilité

LGF	+2,6	75% CD
Durabilité	-0,1	72% CD
Taux de gestation	+1,1	74% CD
CEL	3,03	77% CD
Taux de conception génisses	+3,0	73% CD
Taux de conception vaches	+1,6	74% CD
FS	-81	
RFI	0	
Vitesse de traite	103	
Tempérament	97	
AHI	99	
Genes recessifs	HH1T, HH2T, HH3T, HH4T, HH5T, HH6T, TC, TD, TE, TL, TN, TP, TR, TV, TY	

## Index Vêlage

Naissance	2,6%	71% CD	2 Obs
Vêlage	2,0%	71% CD	0 Obs
Veaux morts nés (taureaux)	7,0%	65% CD	2 Obs
Veaux Morts Nés (filles)	5,5%	65% CD	0 Obs

## Conformation

Filles: 0 Troupeaux: 0 CD Type: 79%

	-2	-1	0	1	2	
Type						3,02
Mamelle						2,31
Membres						1,10
Capacité						0,54
Taille						3,16 Grand
Puissance						0,92 Fort
Profondeur de corps						1,67 Profond
Angularité						2,81 Angulaire
Inclinaison de bassin						-1,00 Ischions hauts
Largeur aux ischions						2,00 Large
Membres vue de côté						0,87 Courbé
Membres vue arrière						1,78 Droit
Angle du pied						1,85 Fort
Pointage membres						1,67 Haut
Attache avant						2,87 Fort
Hauteur att. arrière						3,39 Haut
Largeur att. arrière						3,24 Large
Ligament						2,49 Fort
Profondeur de Mamelle						2,38 Peu profond
Placement trayons avant						2,04 rapprochés
Placement trayons arrière						2,63 rapprochés
Longueur des trayons						-0,43 Short



# WINNERS CIRCLE-P | 94H020977 | AIJA WINNERS CIRCLE-P-ET

## Pédigrée

- PÈRE: SIEMERS FITTERS CHOICE-ET
- MÈRE: AIJA MIRAND WILLOWDALE-ET
- GPM: COOMBOONA ZIPIT MIRAND-IMP-ET
- GMM: AIJA KING-DOC WICHITA-ET
- AGPM: WOODCREST KING DOC

Numéro	000014149563
Nom	AIJA WINNERS CIRCLE-P-ET
statut	99%-I
Date de naissance	2021-08-08
%consang. attendu	9,5%
aAa	2314
DMS	126,123
Kappa Caséine	AB
Beta Caséine	A2/A2
CDCB	08/2024
Propriétaire	ABS Global



MGD: Aija King-Doc Wichita EX-90

## Production

Filles: 0 Troupeaux: 0 NM\$: +195 TPI: +2385

Lait	+454 Lbs	81% CD
MP	+16 Lbs	+0,01%
MG	+25 Lbs	+0,03%
CM\$	+197	
GM\$	+145	
FM\$	+183	

## Santé & Fertilité

LGF	+1,1	76% CD
Durabilité	-3,7	72% CD
Taux de gestation	-2,0	75% CD
CEL	2,97	78% CD
Taux de conception génisses	+0,6	73% CD
Taux de conception vaches	-1,6	75% CD
FS	-46	
RFI	39	
Vitesse de traite	109	
Tempérament	103	
AHI	89	
Genes recessifs	HH1T, HH2T, HH3T, HH4T, HH5T, HH6T, PC, TC, TD, TE, TL, TN, TS, TY	

## Index Vêlage

Naissance	3,0%	78% CD	58 Obs
Vêlage	2,0%	71% CD	0 Obs
Veaux morts nés (taureaux)	7,7%	68% CD	56 Obs
Veaux Morts Nés (filles)	6,1%	65% CD	0 Obs

## Conformation

Filles: 0 Troupeaux: 0 CD Type: 80%

	-2	-1	0	1	2	
Type						3,34
Mamelle						2,62
Membres						1,40
Capacité						0,05
Taille						3,83 Grand
Puissance						0,65 Fort
Profondeur de corps						1,89 Profond
Angularité						4,00 Angulaire
Inclinaison de bassin						-0,17 Ischions hauts
Largeur aux ischions						2,52 Large
Membres vue de côté						1,55 Courbé
Membres vue arrière						1,64 Droit
Angle du pied						2,00 Fort
Pointage membres						2,30 Haut
Attache avant						3,36 Fort
Hauteur att. arrière						3,83 Haut
Largeur att. arrière						3,49 Large
Ligament						2,62 Fort
Profondeur de Mamelle						3,10 Peu profond
Placement trayons avant						2,34 rapprochés
Placement trayons arrière						2,65 rapprochés
Longueur des trayons						0,30 Long

# ARBOR-RED | 29H00906 | PINE-TREE ARBOR-RED-ET

## Pédigrée

- PÈRE: WILLSBRO ATWORK-ET
- MÈRE: PINE-TREE 5092 S5860-RED-ET
- GPM: DYMENTHOLM S SYMPATICO-ET
- GMM: PINE-TREE 2149 COLT 5092-ET
- AGPM: SANDY-VALLEY COLT P-RED-TW

## Données réelles du terrain

Ferti. doses \*\*  
471 Obs

Numéro	003132117064
Nom	PINE-TREE ARBOR-RED-ET
statut	100%-NA
Date de naissance	2015-10-18
%consang. attendu	9,4%
aAa	234
DMS	
Kappa Caséine	AA
Beta Caséine	A1/A2
IB-M/USA	08/2024
Propriétaire	ABS Global



DAM: Pine-Tree 5092 S5860-Red-ET VG-85

## Production

Filles: 4281 Troupeaux: 1550 NM\$: +225 TPI: +2128

Lait	-289 Lbs	98% CD
MP	-8 Lbs	0,00%
MG	-3 Lbs	+0,03%
CMS\$	+224	
GM\$	+246	
FM\$	+224	

## Santé & Fertilité

LGF	+3,4	96% CD
Durabilité	+2,1	85% CD
Taux de gestation	+2,3	95% CD
CEL	3,07	97% CD
Taux de conception génisses	+0,8	89% CD
Taux de conception vaches	+2,7	95% CD
FS	251	
RFI	-15	
Vitesse de traite	101	
Tempérament	103	
AHI	100	
Genes récessifs	HH1T, HH2T, HH3T, HH4T, HH5T, HH6T, HMW0, RC, TC, TD, TL, TN, TV, TY	

## Index Vêlage

Naissance	1,3%	95% CD	720 Obs
Vêlage	2,5%	88% CD	311 Obs
Veaux morts nés (taureaux)	5,0%	89% CD	699 Obs
Veaux Morts Nés (filles)	4,9%	88% CD	241 Obs

## Conformation

Filles: 1078 Troupeaux: 483 CD Type: 93%

	-2	-1	0	1	2	
Type						0,41
Mamelle						0,67
Membres						0,89
Capacité						-1,75
Taille						0,25 Grand
Puissance						-1,80 Frêle
Profondeur de corps						-1,24 Peu profond
Angularité						0,39 Angulaire
Inclinaison de bassin						-0,07 Ischions hauts
Largeur aux ischions						-1,32 Étroit
Membres vue de côté						-0,49 Straight
Membres vue arrière						-0,21 Panards
Angle du pied						-0,20 Basse
Pointage membres						1,28 Haut
Attache avant						1,52 Fort
Hauteur att. arrière						0,19 Haut
Largeur att. arrière						0,03 Large
Ligament						-0,50 Faible
Profondeur de Mamelle						2,12 Peu profond
Placement trayons avant						0,84 rapprochés
Placement trayons arrière						0,40 rapprochés
Longueur des trayons						-1,72 Short

# CONAN-PP-RED | 29H017404 | K&L LZ CONAN PP RED

## Pédigrée

- PÈRE: LAZAR P
- MÈRE: K&L BL CANDLE P-ET
- GPM: DE-SU 11236 BALISTO-ET
- GMM: VERHAGES CANDLELIGHT P-RED-ET
- AGPM: AGGRAVATION LAWN BOY P-RED

Numéro	000664428633
Nom	K&L LZ CONAN PP RED
statut	
Date de naissance	2016-11-20
%consang. attendu	7,2%
aAa	324
DMS	
Kappa Caséine	AB
Beta Caséine	A1/A2
IB-M/USA	08/2024
Propriétaire	ABS Global



BULL: 29H0 17404-K&L LZ Conan PP Red-12mths

## Production

Filles: 1751 Troupeaux: 574 NM\$: +643 TPI: +2560

Lait	+164 Lbs	92% CD
MP	+36 Lbs	+0,12%
MG	+33 Lbs	+0,10%
CMS\$	+665	
GM\$	+638	
FMS\$	+490	

## Santé & Fertilité

LGF	+5,5	89% CD
Durabilité	+4,1	81% CD
Taux de gestation	+2,4	90% CD
CEL	2,76	91% CD
Taux de conception génisses	+3,2	83% CD
Taux de conception vaches	+4,1	88% CD
FS	66	
RFI	75	
Vitesse de traite	99	
Tempérament	101	
AHI	106	
Genes récessifs	HH1T, HH2T, HH3T, HH4T, HH5T, HH6T, PP, RC, TC, TD, TE, TL, TN, TV, TY	

## Index Vêlage

Naissance	2,1%	77% CD	2527 Obs
Vêlage	1,9%	56% CD	775 Obs
Veaux morts nés (taureaux)	7,5%	48% CD	2098 Obs
Veaux Morts Nés (filles)	4,9%	65% CD	826 Obs

## Conformation

Filles: 612 Troupeaux: 223 CD Type: 90%

	-2	-1	0	1	2	
Type						-0,07
Mamelle						-0,03
Membres			█			-0,54
Capacité			█			-0,93
Taille						0,05 Grand
Puissance			█			-0,81 Frêle
Profondeur de corps			█			-0,51 Peu profond
Angularité			█			0,60 Angulaire
Inclinaison de bassin						0,14 Incliné
Largeur aux ischions			█			-0,20 Étroit
Membres vue de côté			█			1,00 Courbé
Membres vue arrière			█			-1,03 Panards
Angle du pied			█			-0,38 Basse
Pointage membres			█			-0,30 Basse
Attache avant			█			0,33 Fort
Hauteur att. arrière						0,14 Haut
Largeur att. arrière			█			0,32 Large
Ligament			█			-1,41 Faible
Profondeur de Mamelle			█			0,41 Peu profond
Placement trayons avant			█			-0,41 Wide
Placement trayons arrière			█			-0,83 Wide
Longueur des trayons			█			-1,30 Short

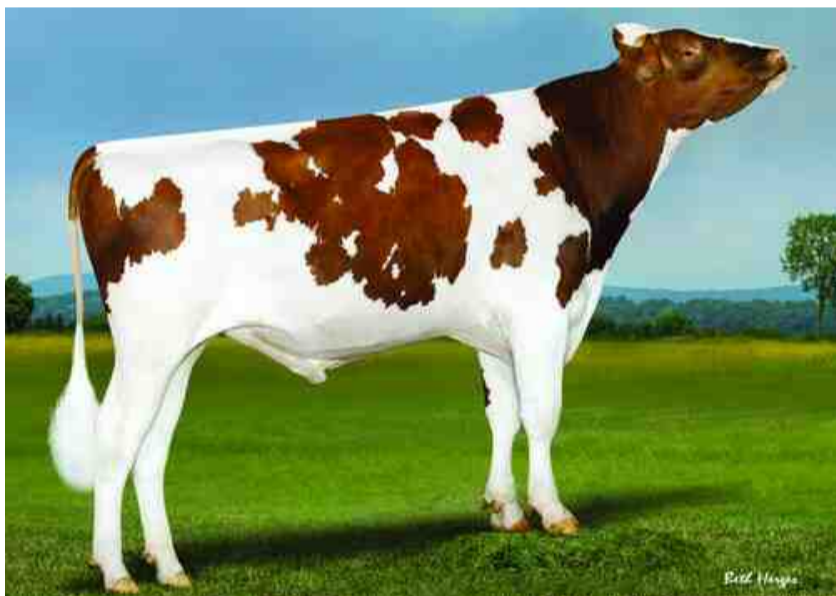


# RIFLE-RED | 94H00923 | TRENT-WAY RIFLE-RED-ET

## Pédigrée

- PÈRE: TRENT-WAY-JS ROMPEN-RED-ET
- MÈRE: MORNINGVIEW ALTUVE 6683-ET
- GPM: PEAK ALTAALTUVE-ET
- GMM: MORNINGVIEW RESOLVE 5753-ET
- AGPM: BLUMENFELD JEDI RESOLVE-ET

Numéro	003213816061
Nom	TRENT-WAY RIFLE-RED-ET
statut	99%-I
Date de naissance	2021-10-10
%consang. attendu	10,0%
aAa	2463
DMS	123,126
Kappa Caséine	BB
Beta Caséine	A1/A2
CDCB	08/2024
Propriétaire	ABS Global



BULL: 94H00923 Trent-Way RIFLE-RED-ET

## Production

Filles: 0 Troupeaux: 0 NMS: +654 TPI: +2711

Lait	+1911 Lbs	81% CD
MP	+61 Lbs	0,00%
MG	+45 Lbs	-0,10%
CMS\$	+659	
GM\$	+564	
FMS\$	+631	

## Santé & Fertilité

LGF	+3,7	76% CD
Durabilité	+0,4	73% CD
Taux de gestation	-1,8	76% CD
CEL	2,82	78% CD
Taux de conception génisses	+1,4	75% CD
Taux de conception vaches	-2,1	75% CD
FS	-53	
RFI	40	
Vitesse de traite	101	
Tempérament	99	
AHI	95	
Genes récessifs	HH1T, HH2T, HH3T, HH4T, HH5T, HH6T, RC, TC, TD, TE, TL, TN, TP, TS, TV, TY	

## Index Vêlage

Naissance	1,8%	88% CD	260 Obs
Vêlage	2,5%	71% CD	0 Obs
Veaux morts nés (taureaux)	5,4%	80% CD	237 Obs
Veaux Morts Nés (filles)	4,2%	65% CD	0 Obs

## Conformation

Filles: 0 Troupeaux: 0 CD Type: 80%

	-2	-1	0	1	2	
Type						2,09
Mamelle						1,55
Membres						1,06
Capacité						0,09
Taille						2,28 Grand
Puissance						0,48 Fort
Profondeur de corps						0,98 Profond
Angularité						2,33 Angulaire
Inclinaison de bassin						-1,03 Ischions hauts
Largeur aux ischions						1,40 Large
Membres vue de côté						0,64 Courbé
Membres vue arrière						1,69 Droit
Angle du pied						1,39 Fort
Pointage membres						1,42 Haut
Attache avant						1,84 Fort
Hauteur att. arrière						2,50 Haut
Largeur att. arrière						1,97 Large
Ligament						0,98 Fort
Profondeur de Mamelle						1,86 Peu profond
Placement trayons avant						1,48 rapprochés
Placement trayons arrière						1,01 rapprochés
Longueur des trayons						-0,20 Short



# RITZY-RED | 29H020075 | KOEPON RITZY RED ET

## Pédigrée

- PÈRE: WESTCOAST SWINGMAN-RED-ET
- MÈRE: LAKESIDE UPS RED RANGE-ET
- GPM: MR SALVATORE RC-ET
- GMM: DE OOSTERHOF DG ROSE D
- AGPM: EDG RUBICON-ET

Numéro	000682613404
Nom	KOEPON RITZY RED ET
statut	
Date de naissance	2019-06-04
%consang. attendu	10,3%
aAa	342
DMS	
Kappa Caséine	BB
Beta Caséine	A1/A1
CDCB	08/2024
Propriétaire	ABS Global



BULL: 29H020075-Koepon RITZY-RED-13mths

## Production

Filles: 0 Troupeaux: 0 NM\$: +544 TPI: +2483

Lait	+913 Lbs	82% CD
MP	+23 Lbs	-0,02%
MG	+30 Lbs	-0,02%
CM\$	+546	
GM\$	+489	
FM\$	+556	

## Santé & Fertilité

LGF	+4,8	78% CD
Durabilité	+3,4	74% CD
Taux de gestation	+0,2	77% CD
CEL	2,76	78% CD
Taux de conception génisses	+2,0	75% CD
Taux de conception vaches	+0,1	77% CD
FS	126	
RFI	3	
Vitesse de traite	100	
Tempérament	100	
AHI	100	
Genes récessifs	HH1T, HH2T, HH3T, HH4T, HH5T, HH6T, RC, TC, TD, TE, TL, TN, TS, TV, TY	

## Index Vêlage

Naissance	1,8%	76% CD	474 Obs
Vêlage	1,9%	63% CD	0 Obs
Veaux morts nés (taureaux)	5,5%	69% CD	474 Obs
Veaux Morts Nés (filles)	4,1%	62% CD	0 Obs

## Conformation

Filles: 0 Troupeaux: 0 CD Type: 80%

	-2	-1	0	1	2	
Type						0,91
Mamelle						0,90
Membres						0,99
Capacité						-0,85
Taille						0,28 Grand
Puissance						-0,62 Frêle
Profondeur de corps						-0,23 Peu profond
Angularité						1,04 Angulaire
Inclinaison de bassin						0,55 Incliné
Largeur aux ischions						0,22 Large
Membres vue de côté						0,85 Courbé
Membres vue arrière						1,28 Droit
Angle du pied						0,47 Fort
Pointage membres						0,95 Haut
Attache avant						0,79 Fort
Hauteur att. arrière						2,05 Haut
Largeur att. arrière						0,98 Large
Ligament						-0,68 Faible
Profondeur de Mamelle						0,69 Peu profond
Placement trayons avant						-0,02 Wide
Placement trayons arrière						-0,48 Wide
Longueur des trayons						0,24 Long

## RUBELS-RED | 29H017459 | HOOGERHORST DG OH RUBELS-RED



## Pédigrée

- PÈRE: ENDCO ARGO-ET
- MÈRE: OH DG RUBELLIA-ET
- GPM: EDG RUBICON-ET
- GMM: OOSTERHOF DG ELASNIAI-ET
- AGPM: GEN-I-BEQ AIKMAN-ET

## Données réelles du terrain

Ferti. doses

\*\*\*\*

1919 Obs

Numéro	000679520401
Nom	HOOGERHORST DG OH RUBELS-RED
statut	100%-NA
Date de naissance	2018-01-20
%consang. attendu	10,7%
aAa	315
DMS	
Kappa Caséine	BB
Beta Caséine	A1/A2
IB-M/USA	08/2024
Propriétaire	ABS Global



DTR: Aija Rubels Kaliente Red VG-86, Darcroft Farms Ltd &amp; London Dairy Farms, Embro, ON, Canada

## Production

Filles: 4418 Troupeaux: 1288 NM\$: +693 TPI: +2736

Lait	+1183 Lbs	98% CD
MP	+52 Lbs	+0,05%
MG	+67 Lbs	+0,08%
CMS\$	+707	
GM\$	+600	
FMS\$	+608	

## Santé &amp; Fertilité

LGF	+3,0	92% CD
Durabilité	+1,6	77% CD
Taux de gestation	-2,9	93% CD
CEL	2,76	96% CD
Taux de conception génisses	+0,5	91% CD
Taux de conception vaches	-2,8	91% CD
FS	86	
RFI	-108	
Vitesse de traite	90	
Tempérament	98	
AHI	98	
Genes récessifs	HH1T, HH2T, HH3T, HH4T, HH5T, HH6T, RC, TC, TD, TE, TL, TN, TS, TV, TY	

## Index Vêlage

Naissance	2,6%	96% CD	690 Obs
Vêlage	2,9%	93% CD	186 Obs
Veaux morts nés (taureaux)	6,5%	91% CD	636 Obs
Veaux Morts Nés (filles)	5,1%	91% CD	172 Obs

## Conformation

Filles: 2608 Troupeaux: 814 CD Type: 97%

	-2	-1	0	1	2	
Type						2,47
Mamelle						1,76
Membres						1,23
Capacité						0,14
Taille						1,53 Grand
Puissance						0,57 Fort
Profondeur de corps						1,13 Profond
Angularité						2,31 Angulaire
Inclinaison de bassin						0,73 Incliné
Largeur aux ischions						2,19 Large
Membres vue de côté						2,64 Courbé
Membres vue arrière						1,44 Droit
Angle du pied						0,89 Fort
Pointage membres						1,66 Haut
Attache avant						1,99 Fort
Hauteur att. arrière						2,60 Haut
Largeur att. arrière						2,23 Large
Ligament						0,73 Fort
Profondeur de Mamelle						1,64 Peu profond
Placement trayons avant						1,61 rapprochés
Placement trayons arrière						0,99 rapprochés
Longueur des trayons						0,35 Long

# RYDER-RED | 29H020120 | KOEPON OH RYDER-RED-ET

## Pédigrée

- PÈRE: HOGERHORST DG OH RUBELS-RED
- MÈRE: LAKESIDE UPS RED RANGE-ET
- GPM: MR SALVATORE RC-ET
- GMM: DE OOSTERHOF DG ROSE D
- AGPM: EDG RUBICON-ET

## Données réelles du terrain

Ferti. doses \*\*  
1826 Obs

Numéro	000571815588
Nom	KOEPON OH RYDER-RED-ET
statut	100%-NA
Date de naissance	2019-11-24
%consang. attendu	10,5%
aAa	342
DMS	
Kappa Caséine	BB
Beta Caséine	A1/A2
CDCB	08/2024
Propriétaire	ABS Global



BULL: 29H020120-Koepon OH RYDER-RED-4yrs

## Production

Filles: 16 Troupeaux: 5 NMS: +714 TPI: +2750

Lait	+1057 Lbs	86% CD
MP	+41 Lbs	+0,03%
MG	+54 Lbs	+0,05%
CM\$	+727	
GM\$	+611	
FM\$	+657	

## Santé & Fertilité

LGF	+5,2	79% CD
Durabilité	+2,7	75% CD
Taux de gestation	-1,5	79% CD
CEL	2,58	81% CD
Taux de conception génisses	-0,5	75% CD
Taux de conception vaches	-1,6	79% CD
FS	43	
RFI	-106	
Vitesse de traite	90	
Tempérament	99	
AHI	101	
Genes récessifs	HH1T, HH2T, HH3T, HH4T, HH5T, HH6T, RC, TC, TD, TE, TL, TN, TS, TV, TY	

## Index Vêlage

Naissance	2,1%	89% CD	151 Obs
Vêlage	2,6%	70% CD	17 Obs
Veaux morts nés (taureaux)	5,9%	78% CD	134 Obs
Veaux Morts Nés (filles)	5,0%	66% CD	17 Obs

## Conformation

Filles: 62 Troupeaux: 24 CD Type: 84%

	-2	-1	0	1	2	
Type						2,13
Mamelle						2,22
Membres						1,66
Capacité						0,41
Taille						1,08 Grand
Puissance						0,35 Fort
Profondeur de corps						0,35 Profond
Angularité						0,80 Angulaire
Inclinaison de bassin						1,01 Incliné
Largeur aux ischions						1,50 Large
Membres vue de côté						1,03 Courbé
Membres vue arrière						2,08 Droit
Angle du pied						1,47 Fort
Pointage membres						1,72 Haut
Attache avant						2,29 Fort
Hauteur att. arrière						3,41 Haut
Largeur att. arrière						3,08 Large
Ligament						0,73 Fort
Profondeur de Mamelle						1,53 Peu profond
Placement trayons avant						1,30 rapprochés
Placement trayons arrière						1,27 rapprochés
Longueur des trayons						1,14 Long

# SKYLINE-RED | 29H00917 | BOMAZ SKYLINE-RED-ET

## Pédigrée

- PÈRE: HOGERHORST DG OH RUBELS-RED
- MÈRE: BOMAZ SALVATORE 98661-ET
- GPM: MR SALVATORE RC-ET
- GMM: BOMAZ SILVER 6777-ET
- AGPM: SEAGULL-BAY SILVER-ET

Numéro	003206094557
Nom	BOMAZ SKYLINE-RED-ET
statut	99%-I
Date de naissance	2020-05-13
%consang. attendu	10,7%
aAa	
DMS	
Kappa Caséine	BB
Beta Caséine	A1/A1
CDCB	08/2024
Propriétaire	ABS Global



MGD: Bomaz Silver 6777-ET EX-90

## Production

Filles: 0 Troupeaux: 0 NM\$: +732 TPI: +2715

Lait	+1087 Lbs	84% CD
MP	+45 Lbs	+0,04%
MG	+52 Lbs	+0,04%
CM\$	+743	
GM\$	+670	
FM\$	+669	

## Santé & Fertilité

LGF	+3,9	78% CD
Durabilité	+2,3	73% CD
Taux de gestation	-1,3	78% CD
CEL	2,82	80% CD
Taux de conception génisses	-0,4	75% CD
Taux de conception vaches	-1,4	77% CD
FS	255	
RFI	-224	
Vitesse de traite	94	
Tempérament	100	
AHI	103	
Genes récessifs	HH1T, HH2T, HH3T, HH4T, HH5T, HH6T, RC, TC, TD, TE, TL, TN, TS, TV, TY	

## Index Vêlage

Naissance	1,9%	72% CD	39 Obs
Vêlage	2,2%	69% CD	5 Obs
Veaux morts nés (taureaux)	5,6%	65% CD	36 Obs
Veaux Morts Nés (filles)	4,5%	64% CD	5 Obs

## Conformation

Filles: 0 Troupeaux: 0 CD Type: 80%

	-2	-1	0	1	2	
Type						2,09
Mamelle						1,84
Membres						0,89
Capacité						-0,21
Taille						1,43 Grand
Puissance						0,16 Fort
Profondeur de corps						0,69 Profond
Angularité						2,11 Angulaire
Inclinaison de bassin						0,66 Incliné
Largeur aux ischions						1,67 Large
Membres vue de côté						1,71 Courbé
Membres vue arrière						1,12 Droit
Angle du pied						0,93 Fort
Pointage membres						1,22 Haut
Attache avant						2,04 Fort
Hauteur att. arrière						2,79 Haut
Largeur att. arrière						2,26 Large
Ligament						0,76 Fort
Profondeur de Mamelle						1,57 Peu profond
Placement trayons avant						1,42 rapprochés
Placement trayons arrière						1,18 rapprochés
Longueur des trayons						-0,09 Short



# TWILIGHT-RED | 29H00918 | APRILDAY TWILIGHT-RED

## Pédigrée

- PÈRE: HOGERHORST DG OH RUBELS-RED
- MÈRE: APRILDAY HELIX TAIT-ET
- GPM: AOT SILVER HELIX-ET
- GMM: APRILDAY E FETZER-ET
- AGPM: STANTONS ENTITLE-ET

## Données réelles du terrain

Ferti. doses \*\*\*\*  
963 Obs

Numéro	003219761005
Nom	APRILDAY TWILIGHT-RED
statut	99%-I
Date de naissance	2020-07-24
%consang. attendu	10,6%
aAa	
DMS	
Kappa Caséine	BB
Beta Caséine	A1/A2
CDCB	08/2024
Propriétaire	ABS Global



DAM: Aprilday Helix Tait-ET EX-91

## Production

Filles: 0 Troupeaux: 0 NM\$: +696 TPI: +2784

Lait	+1697 Lbs	82% CD
MP	+60 Lbs	+0,02%
MG	+84 Lbs	+0,07%
CM\$	+704	
GM\$	+646	
FM\$	+648	

## Santé & Fertilité

LGF	+1,9	77% CD
Durabilité	-0,9	73% CD
Taux de gestation	-2,0	77% CD
CEL	2,84	78% CD
Taux de conception génisses	+0,1	76% CD
Taux de conception vaches	-1,2	77% CD
FS	-87	
RFI	22	
Vitesse de traite	93	
Tempérament	98	
AHI	102	
Genes récessifs	HH1T, HH2T, HH3T, HH4T, HH5T, HH6T, RC, TC, TD, TE, TL, TN, TP, TS, TV, TY	

## Index Vêlage

Naissance	2,3%	90% CD	304 Obs
Vêlage	2,5%	70% CD	0 Obs
Veaux morts nés (taureaux)	6,5%	81% CD	252 Obs
Veaux Morts Nés (filles)	5,1%	65% CD	0 Obs

## Conformation

Filles: 0 Troupeaux: 0 CD Type: 81%

	-2	-1	0	1	2	
Type						1,93
Mamelle						1,43
Membres						0,91
Capacité						0,43
Taille						1,68 Grand
Puissance						0,85 Fort
Profondeur de corps						1,28 Profond
Angularité						2,05 Angulaire
Inclinaison de bassin						0,91 Incliné
Largeur aux ischions						1,73 Large
Membres vue de côté						1,68 Courbé
Membres vue arrière						1,25 Droit
Angle du pied						0,63 Fort
Pointage membres						1,30 Haut
Attache avant						1,15 Fort
Hauteur att. arrière						2,78 Haut
Largeur att. arrière						2,59 Large
Ligament						1,26 Fort
Profondeur de Mamelle						0,70 Peu profond
Placement trayons avant						1,06 rapprochés
Placement trayons arrière						1,38 rapprochés
Longueur des trayons						1,33 Long

# SHOWTIME\*RC | 94H019826 | JACOBS SHOWTIME-ET

## Pédigrée

- PÈRE: SANDY-VALLEY KR EXCALIBUR
- MÈRE: ERBACRES SNAPPLE SHAKIRA-ET
- GPM: GS ALLIANCE O KALIBER
- GMM: MISS APPLE SNAPPLE-RED-ET
- AGPM: LOOKOUT P REDBURST-RED-ET

Numéro	000111576086
Nom	JACOBS SHOWTIME-ET
statut	99%-I
Date de naissance	2019-12-24
%consang. attendu	8,0%
aAa	243
DMS	123,126
Kappa Caséine	AE
Beta Caséine	A1/A2
CDCB	08/2024
Propriétaire	ABS Global



DTR: Hi-View-Corners Show Sophie, Reuter Dairy Inc & Glenn-Ann Holsteins LLC, Peosta, IA

## Production

Filles: 92 Troupeaux: 62 NM\$: +340 TPI: +2493

Lait	+535 Lbs	91% CD
MP	+43 Lbs	+0,10%
MG	+75 Lbs	+0,21%
CM\$	+351	
GM\$	+282	
FM\$	+221	

## Santé & Fertilité

LGF	-1,8	82% CD
Durabilité	-3,7	77% CD
Taux de gestation	-4,0	79% CD
CEL	3,20	88% CD
Taux de conception génisses	-2,5	86% CD
Taux de conception vaches	-5,3	79% CD
FS	-117	
RFI	-75	
Vitesse de traite	103	
Tempérament	100	
AHI	97	
Genes recessifs	HH1T, HH2T, HH3T, HH4T, HH5T, HH6T, RC, TC, TD, TE, TL, TN, TS, TV, TY	

## Index Vêlage

Naissance	4,0%	96% CD	2237 Obs
Vêlage	2,9%	75% CD	33 Obs
Veaux morts nés (taureaux)	6,9%	91% CD	2284 Obs
Veaux Morts Nés (filles)	5,0%	69% CD	32 Obs

## Conformation

Filles: 15 Troupeaux: 11 CD Type: 85%

	-2	-1	0	1	2	
Type						2,70
Mamelle						1,77
Membres						1,46
Capacité						1,27
Taille						2,70 Grand
Puissance						1,47 Fort
Profondeur de corps						2,01 Profond
Angularité						2,39 Angulaire
Inclinaison de bassin						0,73 Incliné
Largeur aux ischions						3,23 Large
Membres vue de côté						-0,07 Straight
Membres vue arrière						2,14 Droit
Angle du pied						1,70 Fort
Pointage membres						1,87 Haut
Attache avant						2,27 Fort
Hauteur att. arrière						3,38 Haut
Largeur att. arrière						3,01 Large
Ligament						0,97 Fort
Profondeur de Mamelle						1,28 Peu profond
Placement trayons avant						0,51 rapprochés
Placement trayons arrière						0,52 rapprochés
Longueur des trayons						-0,49 Short



**Merci de votre attention**

**Christian Grandjean 079 206 79 68**

**[christian.grandjean@span.ch](mailto:christian.grandjean@span.ch)**

**Samuel Oehninger 079 281 99 44**

**[s.oehninger@hotmail.com](mailto:s.oehninger@hotmail.com)**